



## ÜRÜN KATALOĞU 2020



MS / HİBRİD POLİMER  
SU YALITIM ÜRÜNLERİ



SIZDIRMAZLIK  
ÜRÜNLERİ



TEKNİK  
YAPIŞTIRICILAR

**FIXA**<sup>®</sup>

YAPI KİMYASALLARI



Günümüzde modern yapılar, insanların barınma ihtiyaçlarını gidermenin ötesinde, estetik, konfor ve güvenlik ihtiyaçlarına da en iyi şekilde yanıt vermektedir. İleri teknolojiye sahip binalar, içinde yaşayanların hayat standartlarını yükselterek mutlu bir yaşam sürmelerini sağlar. Binaların bu özelliklerinde, inşaatın her aşamasında kullanılan yapı kimyasalları önemli bir rol oynar.

FIXA YAPI KİMYASALLARI, modern yapıların yalnızca yüksek kaliteli yapı malzemeleri ile inşa edilebileceği anlayışından yola çıkarak 2001 yılında İstanbul'da kuruldu.

Araştırma ve geliştirmeye verdiği önemle kısa sürede sektörünün aranan markaları arasına giren FIXA YAPI KİMYASALLARI, bugün İstanbul'daki fabrikasına ek olarak, 2009'da Adana ve 2011'de Ankara'da kurduğu tesislerinde yılda 350.000 ton toz, 5.000 ton sıvı ve 5.000 ton silikon-mastik üretimi kapasitesine sahiptir. 2013 yılında tamamladığı MS Hibrid, poliüretan ve silikon üretim tesisi ile Türk yapı sektörünü üstün teknoloji ürünlerle tanıştırmıştır. 2019 yılında İstanbul tesisinde kapasite artırımına giderek kurulan agrega tesisi, yılda 130.000 ton agrega üretim kapasitesine sahiptir.

FIXA'nın iştiraki olan IGLOTEK Isı Yalıtım Sistemleri ise 2011'de İstanbul'da kurulmuş olup, ısı yalıtım sektörünün ihtiyacı olan yüksek nitelikli beyaz ve gri EPS üretimi yapmaktadır.

FIXA, ürün kalitesini daima en yukarıda tutmak, müşteri ihtiyaç ve beklentilerine yanıt verebilmek için AR-GE ve eğitim ile birlikte kalite kontrol sistemlerine de büyük önem vermektedir. Ürün kalitesini etkileyen tüm hammaddeler, yarı mamuller ve üretimi tamamlanmış ürünler piyasaya arz edilmeden önce mutlaka gerekli kontrollerden geçirilmektedir. FIXA, CE, TSE, gibi kalite belgelerinin yanı sıra ISO 9001:2015 kalite yönetim sistemi sertifikalarına ve yurtdışı pazarlarda aranan diğer kalite belgelerine sahiptir.

FIXA, ürün seçimi ve ürünlerin doğru uygulanmasını mümkün kılmak için, tüm müşterilerine donanımlı ve profesyonel satış kadroları ve destek birimleri ile hizmet vermektedir.

**FIXA**

Tüm bayilerini aynı zamanda iş ortakları olarak gören FIXA, yurt çapında sahip olduğu yaygın bayi yapılanmasının yanı sıra, pek çok ülkede kurduğu distribütörlük ağı ile ihracatını da her geçen gün güçlendirmeye devam etmektedir. KKTC, Bulgaristan, Gürcistan, İran, Irak ve Rusya gibi komşu ülkelerin yanı sıra Avrupa Kıtası'nda Fransa, İngiltere, Belçika, Hollanda, Slovakya, Malta, Asya Kıtası'nda Azerbaycan, Türkmenistan, Kazakistan, Hindistan, Lübnan, Suudi Arabistan, Kuveyt ve Afrika Kıtası'nda Nijerya, Sudan, Mısır, Tanzanya ile Gana FIXA'nın düzenli ihracat yaptığı ülkeler arasında yer almaktadır.

FIXA, bugün İstanbul, Adana ve Ankara'da, tamamı bilgisayar otomasyonlu modern üretim tesislerinde su yalıtım sistemleri, sızdırmazlık ürünleri, onarım, güçlendirme ve restorasyon ürünleri, zemin sistemleri, ısı yalıtım sistemleri, beton ve harç katkıları, kalıp ayırıcılar ve kür malzemeleri, çimento esaslı sıvalar ve örgü harçları, seramik yapıştırıcıları, seramik derz dolguları ve teknik yapıştırıcılar olmak üzere toplam 11 ürün grubunda, yurtiçi ve yurtdışı inşaat, marin ve çeşitli endüstriyel sektörlerle yüksek kaliteli ürünler sunmaktadır.



## YAPI KİMYASALLARI

### İstanbul Fabrikası

Açık Alan	7000 m <sup>2</sup>
Kapalı Alan	4500 m <sup>2</sup>
Üretim Kapasitesi	150.000 ton/yıl (toz ürün) 130.000 ton/yıl (agrega) 5.000 ton/yıl (sıvı ürün) 5.000 ton/yıl (silikon-mastik)



### Adana Fabrikası

Açık Alan	3500 m <sup>2</sup>
Kapalı Alan	2500 m <sup>2</sup>
Üretim Kapasitesi	80.000 ton/yıl (toz ürün)



### Ankara Fabrikası

Açık Alan	7200 m <sup>2</sup>
Kapalı Alan	4800 m <sup>2</sup>
Üretim Kapasitesi	120.000 ton/yıl (toz ürün)



## EPS

### İstanbul Fabrikası

Açık Alan	4500 m <sup>2</sup>
Kapalı Alan	5000 m <sup>2</sup>
Üretim Kapasitesi	500.000 m <sup>3</sup> /yıl (EPS)



## Ürünler

## Sayfa No

### ■ MS / HİBRİD POLİMER SU YALITIM ÜRÜNLERİ

<b>POLYMERA® MS</b> MS Polimer Esaslı Likit Membran .....	9
<b>POLYMERA® MS FLUID</b> MS Polimer Esaslı Akışkan Likit Membran .....	9
<b>POLYMERA® 100A</b> MS ve Hibrid Polimer Astarı .....	10
<b>AQUAMER® HB</b> Hibrid Polimer Esaslı Likit Membran ve Kaplama .....	10
<b>AQUAMER® HB INVISIBLE</b> Hibrid Polimer Esaslı Şeffaf Kaplama ve Su Yalıtım Malzemesi .....	11
<b>IMPERMO® PVC</b> Pah Bandı .....	11
<b>IMPERMO® PU</b> Pah Bandı .....	12
<b>MS / Hibrid Polimer Su Yalıtım Ürünleri Renk Kartelası</b> .....	12

### ■ SIZDIRMAZLIK ÜRÜNLERİ

<b>POLYMERA® MS 925</b> MS Polimer Esaslı Derz Dolgu Mastiği (LM) .....	14
<b>POLYMERA® MS 940</b> MS Polimer Esaslı Derz Dolgu Mastiği (HM) .....	14
<b>PU 970</b> Düşük Modüllü Poliüretan Mastik (LM) .....	15
<b>PU 971</b> Yüksek Modüllü Poliüretan Mastik (HM) .....	15
<b>POLAN® 980 2K</b> Katran Modifiye Poliüretan Esaslı Derz Dolgu ve İzolasyon Malzemesi .....	16
<b>AS 910</b> Silikonize Akriklik Mastik .....	16
<b>SS 930E</b> Çok Amaçlı Silikon .....	17
<b>SS930</b> Çok Amaçlı Silikon .....	17
<b>SS930X</b> Çok Amaçlı Silikon .....	18
<b>SS 931</b> Üniversal Silikon (%100 Silikon) .....	18
<b>SS 932</b> Banyo Mutfak Silikonu .....	19
<b>SS 932X</b> Duşakabin Silikonu .....	19
<b>SS 933 RTV</b> Isıya Dayanıklı Silikon .....	20
<b>SS 934 CONSTRUCTION</b> Nötral Yapı, İnşaat Silikonu .....	20
<b>SS 994 FACADE</b> Nötral Yapı, Cephe Silikonu .....	21
<b>SS 935</b> Mermer, Doğaltaş Silikonu .....	21
<b>SS 936</b> Nötral Silikon .....	22
<b>SS 937</b> Akvaryum Silikonu .....	22
<b>SS 939</b> Ayna Silikonu .....	23
<b>PU 960</b> Çok Amaçlı Poliüretan Köpük .....	23
<b>PU 962</b> Çok Amaçlı Profesyonel Poliüretan Köpük .....	24
<b>Sızdırmazlık Ürün Uygulamaları</b> .....	24-26

### ■ TEKNİK YAPIŞTIRICILAR

<b>POLYMERA® MS 950</b> MS Polimer Esaslı Çok Amaçlı Elastik Yapıştırıcı .....	28
<b>AQUAMER® MSX 955</b> MS ve Hibrid Polimer Esaslı Çok Amaçlı Elastik Yapıştırıcı .....	28
<b>RAPIDO® HIGH TACK</b> MS Polimer Esaslı Hızlı Yapıştırıcı .....	29
<b>POLYMERA® MS 953</b> MS Polimer Esaslı Şeffaf Yapıştırıcı .....	29
<b>EPDM BOND</b> Nötral Silikon Esaslı EPDM Yapıştırıcısı .....	30
<b>POLAN® 975</b> Poliüretan Esaslı Ahşap ve Deniz Tutkalı .....	30
<b>PU 961</b> Mantolama Köpüğü .....	31
<b>REPOX® 340</b> Polyester Kimyasal Dübel .....	31
<b>Sızdırmazlık Ürünleri ve Teknik Yapıştırıcılar Ürün Renk Kartelası</b> .....	32

## Ürün Kullanım Alanları



**FIXA®**



**MS / HİBRİD POLİMER  
SU YALITIM ÜRÜNLERİ**

# BAŞARI ÖDÜLLERİMİZ

Türkiye'de MS Hibrid Polimer Bazlı su yalıtım ürünleri **ilk kez Fixa** tarafından üretilmiştir. Fixa'nın bu başarısı 2 yıl üst üste **Yılın Su Yalıtımı Ürünü Ödülü** ile belgelenmiştir.

## POLYNERA MS

MS Polimer Esaslı Likit Membran



Yalıtım Sektörü  
Başarı Ödülleri  
**2013**  
YILIN SU YALITIMI  
ÜRÜNÜ

## AQUAMER HB INVISIBLE

Hibrid Polimer Esaslı Şeffaf Kaplama ve Su Yalıtım Malzemesi



Yalıtım Sektörü  
Başarı Ödülleri  
**2014**  
YILIN SU YALITIMI  
ÜRÜNÜ

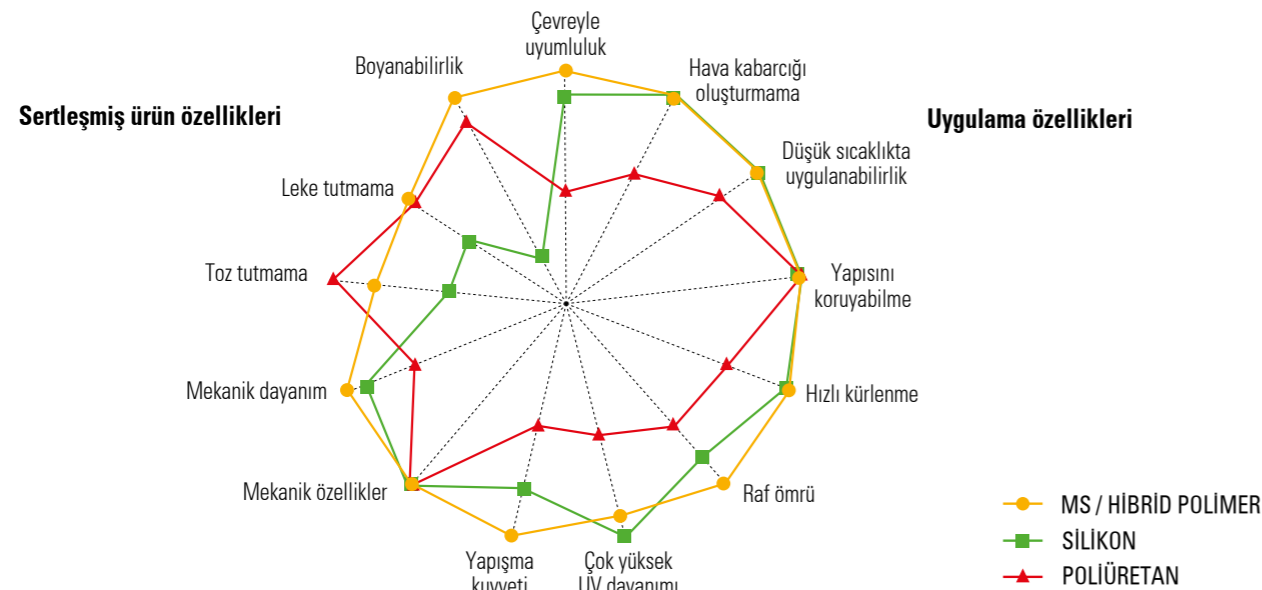
## MS ve Hibrid Polimer Teknolojisi Nedir?

MS ve Hibrid polimer esaslı ürünler son teknoloji yapı malzemeleri olup, kendilerinden daha önce geliştirilmiş olan bir çok ürünün pozitif taraflarını almakla birlikte, bu özelliklerin üzerlerine benzersiz yenilikler de eklemiştir.

- **Çevre dostudurlar:** İnsan sağlığına ve doğaya zararlı kimyasal maddeler, **solvent** ve **izosiyanat** içermezler. İç mekânlarda ve içme suyu temasında dahi rahatlıkla kullanılabilir. Bitüm içermez.
- **Kullanıcı dostudurlar:** Poliüretan ve izosiyanat gibi temas edildiğinde veya solunulduğunda kalıcı zararlara yol açacak kimyasal yapılar içermediklerinden uygulama esnasında özel koruyucu ekipmanlara gereksinim duyulmaz.
- **UV ve hava koşullarına dayanımlıdır:** Uzun zamanlı laboratuvar ve açık hava yaşlandırma testleri MS ve hibrid polimerlerin yıllar içinde hava koşullarından dolayı oluşabilecek çatlama, kopma ve soyulmalara karşı üstün performansa sahip olduğunu göstermiştir. Çatlama, sararma ve akma yapmayan MS ve hibrid polimer esaslı ürünler dış mekânlarda rahatça kullanılabilir.
- **Boyanabilirler:** Su bazlı esnek boyalar ile uygulama sonrası boyanabilirler.
- **Astarsız mükemmel yapıdır:** Nemli yüzeylere dahi astarsız mükemmel yapışır, **yüksek aderans** sağlar ve bu özelliklerini yıllarca korurlar. Astar ile uygulanarak ıslak yüzeylere yapışabilir.
- **Kolay uygulanırlar:** Fırça veya rulo ile kolay ve hızlı uygulanır. **Ek yeri oluşturmaz.**
- **Esnekler:** 5 mm'ye kadar **çatlak köprüleme** özellikleri vardır. Kürendikten sonra **düşük sıcaklıklarda** bile elastikiyetini korurlar.

POLYNERA MS / POLYNERA MS FLUID / AQUAMER HB / AQUAMER HB INVISIBLE tüm bu avantajları bünyesinde bulunduran yegâne ürünlerdir.

## MS Polymer Esaslı Ürünlerin Özellikleri



## POLYNERA® MS

MS Polimer Esaslı Likit Membran



Ürün Kodu: 1 kg: 68201, 7 kg: 68207, 14 kg: 68214

**Tanımı:**  
**MS Polimer** Hibrid Teknolojisi ile üretilen, tek bileşenli, yarı akışkan sıvı halde, kullanıma hazır, UV dayanımlı, solvent ve izosiyanat içermeyen, yüksek teknoloji ürünü bir kaplama ve su yalıtım malzemesidir. POLYNERA MS, yatay ve düşey yüzeylerdeki 5 mm'ye kadar olan çatlakların kapatılmasında, tamiratında kullanılan orta viskoziteli bir üründür.

### Kullanım Alanları:

- İç ve dış mekânlarda,
- Düşey ve yüksek eğimli yüzeylerin su yalıtımı, esnek yapıştırılması ve lokal tamirinde,
- Beton, taş, mermer, seramik, fayans, her türlü ahşap, cam, metal, kiremit, tuğla, betopan, gazbeton vb mineral esaslı yüzeyler olmak üzere hemen hemen her yüzeyde ve bunların kombinasyonlarında,
- Su yalıtımı gerektiren balkon, teras veya eğimli çatılarda, ahşap ve metal yüzeylerde; baca, havalandırma ve ışık kubbelerinin birleşim yerlerinde,
- İçme suyu deposu, havuz ve sarnıçlarda,
- Banyo, mutfak gibi ıslak hacimlerde,
- Temel, garaj, bodrum gibi toprak seviyesi altında kalan yerlerde basınçsız suya ve zemin nemine karşı kullanılır.

### Avantajları:

- POLYNERA MS, Japon teknolojisi ile geliştirilen yüksek teknik özelliklere sahip **MS Polimer** bazlıdır. **MS Polimer** teknolojisinin mevcut poliüretan, silikon, bitüm veya çimento-akrilik esaslı kaplamalara göre çok önemli avantajları vardır:
- Çevreye ve insan sağlığına zararlı olan **solvent** ve **izosiyanat** içermemektedir. İç mekânlarda ve içme suyu temasında rahatlıkla kullanılabilir.
  - **%100 elastomerik** yapıdadır, solvent ihtiva etmediği için hacim kaybına uğramaz.
  - **UV dayanımlıdır**, çatlama, sararma ve akma yapmaz. Dış mekânlarda rahatça kullanılabilir.
  - **Nemli yüzeylere** dahi astarsız mükemmel yapışır, **yüksek aderans** sağlar. Astar ile uygulanarak ıslak yüzeylere yapıştırılabilir.
  - **Düşük VOC** değerlerinden dolayı insan ve çevre sağlığına zararlı değildir. Hemen hemen kokusuzdur.
  - Spatula, mala ve tarak ile kolay ve hızlı uygulanır. Ek yeri oluşturmaz.
  - **Üzeri boyanabilir.**
  - **Çok esnekler**, 5 mm'ye kadar çatlak köprüleme ve çatlak doldurma özelliği vardır. Binanın hareket etmesi ile oluşan ve büyüyen çatlaklarda ve birleşim yerlerinde elastikiyet ve yapışma özelliklerini korur. Mükemmel geri toplama özelliğine sahiptir.
  - Kürendikten sonra düşük sıcaklıklarda bile elastikiyetini korur.
- POLYNERA MS tüm bu avantajları bünyesinde aynı anda barındırabilen yeni nesil bir üründür.

### Tüketim:

Her katta yaklaşık 1 mm kalınlık için 1,40 - 1,50 kg/m<sup>2</sup> (Ürünün kullanım yerine, yüzeyin pürüzlülüğüne ve emiciliğine göre değişebilir.)

### Ambalaj:

1 kg olarak teneke kutularda, 7 kg'lık plastik kovada (1 adet 7 kg'lık alüminyum folyolu ambalaj içerisinde) 14 kg'lık plastik kovada (2 adet 7 kg'lık alüminyum folyolu ambalaj içerisinde)

### Teknik Özellikleri

Görünüş	: Orta viskoziteli elastomerik sıvı kaplama
Renk	: Bkz. sayfa 12 MS / Hibrid Polimer su yalıtım ürünleri renk kartelası
Yoğunluk	: 1,47 ± 0,05 kg/lt
Uygulama Sıcaklığı	: +5°C ile +35°C arası
Shore A Sertliği	: 50 ± 5
Çekme Dayanımı	: ≥ 2,0 MPa (EN 1542)
Kopmada Uzama	: > %200 (7 gün)
Kapiler Su Emme ve Su Geçirgenliği	: w < 0,1 kg/(m <sup>2</sup> .h <sup>0.5</sup> ) (EN 1062-3); 0,018 kg/(m <sup>2</sup> .h <sup>0.5</sup> ) (TS 4045)
Film Oluşturma Süresi	: 100 ± 30 dakika
Kürlenme Hızı	: 3 mm / 24 saat
Servis Sıcaklığı	: -30°C / +80°C

Ürünler için verilen uygulama talimatları ve teknik değerler, 23±2°C sıcaklık ve %50±5 bağıl nemli ortam koşullarında, uluslararası standartlara göre yaptığımız testler ve tecrübelerimiz doğrultusunda elde edilmiştir. Ortam koşullarına bağlı olarak değerler değişebilir. Yüksek sıcaklıklar süreleri kısaltır, düşük sıcaklıklar uzatır.

**FIXA**

## POLYNERA® MS FLUID

MS Polimer Esaslı Akışkan Likit Membran



Ürün Kodu: 1 kg: 68301, 7 kg: 68307, 14 kg: 68314

**Tanımı:**  
**MS Polimer** Hibrid Teknolojisi ile üretilen, tek bileşenli, kendiliğinden akışkan sıvı halde, kullanıma hazır, UV dayanımlı, solvent ve izosiyanat içermeyen, yüksek teknoloji ürünü bir kaplama ve su yalıtım malzemesidir. POLYNERA MS FLUID, yatay ve düşey geniş yüzeylerin su yalıtımının yapılması ve 3 mm'ye kadar olan kılcal çatlakların köprülenmesi amacıyla kullanılır.

### Kullanım Alanları:

- İç ve dış mekânlarda,
- Kendiliğinden yayılma özelliği ile yatay yüzeylerin su yalıtımı veya lokal tamirinde,
- Rulo veya fırça ile kolay uygulanma özelliği ile düşey yüzeylerin su yalıtımı veya lokal tamirinde,
- Beton, taş, mermer, seramik, fayans, her türlü ahşap, cam, metal, kiremit, tuğla, betopan, gazbeton vb mineral esaslı yüzeyler olmak üzere hemen hemen her yüzeyde ve bunların kombinasyonlarında,
- Su yalıtımı gerektiren balkon, teras veya eğimli çatılarda, ahşap ve metal yüzeylerde; baca, havalandırma ve ışık kubbelerinin birleşim yerlerinde,
- İçme suyu deposu, havuz ve sarnıçlarda,
- Banyo, mutfak gibi ıslak hacimlerde,
- Temel, garaj, bodrum gibi toprak seviyesi altında kalan yerlerde basınçsız suya ve zemin nemine karşı kullanılır.

### Avantajları:

- POLYNERA MS FLUID, Japon teknolojisi ile geliştirilen yüksek teknik özelliklere sahip **MS Polimer** bazlıdır. **MS Polimer** teknolojisinin mevcut poliüretan, silikon, bitüm veya çimento-akrilik esaslı kaplamalara göre çok önemli avantajları vardır:
- Çevreye ve insan sağlığına zararlı olan **solvent** ve **izosiyanat** içermemektedir. İç mekânlarda ve içme suyu temasında rahatlıkla kullanılabilir.
  - **%100 elastomerik** yapıdadır, solvent ihtiva etmediği için hacim kaybına uğramaz.
  - **UV dayanımlıdır**, çatlama, sararma ve akma yapmaz. Dış mekânlarda rahatça kullanılabilir.
  - **Nemli yüzeylere** dahi astarsız mükemmel yapışır, **yüksek aderans** sağlar. Astar ile uygulanarak ıslak yüzeylere yapıştırılabilir.
  - **Düşük VOC** değerlerinden dolayı insan ve çevre sağlığına zararlı değildir. Hemen hemen kokusuzdur.
  - Fırça veya rulo ile kolay ve hızlı uygulanır. Ek yeri oluşturmaz. Üzeri boyanabilir.
  - **Çok esnekler**, 3 mm'ye kadar çatlak köprüleme, 2 mm'ye kadar çatlak doldurma özelliği vardır. Binanın hareket etmesi ile oluşan ve büyüyen çatlaklarda ve birleşim yerlerinde elastikiyet ve yapışma özelliklerini korur. Mükemmel geri toplama özelliğine sahiptir.
  - Kürendikten sonra düşük sıcaklıklarda bile elastikiyetini korur.
- POLYNERA MS FLUID tüm bu avantajları bünyesinde aynı anda barındırabilen yeni nesil bir üründür.

### Tüketim:

Her katta yaklaşık 1 mm kalınlık için 1,40 - 1,50 kg/m<sup>2</sup> (Yüzeyin pürüzlülüğüne ve emiciliğine göre değişebilir.) En az iki kat uygulama yapılması tavsiye edilir.

### Ambalaj:

1 kg olarak teneke kutularda, 7 kg'lık plastik kovada (1 adet 7 kg'lık alüminyum folyolu ambalaj içerisinde), 14 kg'lık plastik kovada (2 adet 7 kg'lık alüminyum folyolu ambalaj içerisinde)

### Teknik Özellikleri

Görünüş	: Orta viskoziteli akışkan elastomerik sıvı kaplama
Renk	: Bkz. sayfa 12 MS / Hibrid Polimer su yalıtım ürünleri renk kartelası
Yoğunluk	: 1,45 ± 0,05 kg/lt
Uygulama Sıcaklığı	: +5°C ile +35°C arası
Shore A Sertliği	: 35 ± 5
Çekme Dayanımı	: ≥ 2,0 MPa (EN 1542)
Kopmada Uzama	: > %300 (7 gün)
Kapiler Su Emme ve Su Geçirgenliği	: w < 0,1 kg/(m <sup>2</sup> .h <sup>0.5</sup> ) (EN 1062-3); 0,018 kg/(m <sup>2</sup> .h <sup>0.5</sup> ) (TS 4045)
Film Oluşturma Süresi	: 150 ± 30 dakika
Kürlenme Hızı	: 2 mm / 24 saat
Servis Sıcaklığı	: -30°C / +80°C

## POLYMERA® 100A MS ve Hibrid Polimer Astarı



Ürün Kodu: 1 kg: 68401, 5 kg: 68405

### Tanımı:

**Silan uçlu polimer esaslı**, tek bileşenli, solvent, izosiyanat ve bitüm içermeyen, şeffaf, kullanıma hazır, hızlı kuruyan, emici yüzeyler için geliştirilmiş **astar** malzemesidir. **MS** ve **Hibrid** polimer esaslı ürünlerin pürüzlü, ıslak ve çok emici yüzeylere daha iyi yapışması için bir ara tabaka oluşturulmasını sağlar.

### Kullanım Alanları:

- İç ve dış mekânlarda,
- Beton, sıva ve emici yüzeylerin üzerine,
- Aşırı pürüzlü veya nemli yüzeylerde kaplama öncesi astar malzemesi olarak,
- PVC, EPDM, bitümlü ve diğer polimer esaslı membran yüzeylerde,
- Zeminlerde, MS ve Hibrid polimer esaslı kaplamalar, mastikler ve yapıstırıcılar için aderans artırıcı astar malzemesi olarak,
- Tozuyan ve ufalanan yüzeylerin sabitlenmesinde,
- Mineral esaslı yüzeylerin aşınma direncinin artırılmasında kullanılır.

### Avantajları:

- Düşük **VOC** değerlerinden dolayı insan ve çevre sağlığına zararlı değildir.
- **Nemli yüzeylere** dahi mükemmel yapışır.
- Solvent içermediği için solventli astarların depolama ve kullanım esnasında oluşturdukları yangın risklerini içermez.
- Uygulandığı beton ve benzeri yüzeylerdeki gözenekleri ve yapısal olmayan kılcal çatlakları doldurur, derinlemesine nüfuz eder. Hem fiziksel hem de kimyasal uyumluluğu artırarak, üzerindeki kaplamanın çok daha uzun ömürlü yapışmasını sağlar.
- Yüzeydeki boşluklar arasında bağlar oluşturarak ürün ve yapıştığı yüzey arasında bütünlük sağlar.
- Nem ile kimyasal reaksiyona girerek kürlenir. Şeffaftır ve kürlenikten sonra sağlam ve kalıcı bir alt katman oluşturur.
- -30°C ile +80°C arasındaki sıcaklık değişikliklerinden etkilenmez.
- Tuzlu su, tuz çözeltileri, bazlar, seyreltilmiş asitler, alifatik solventler, benzin ve mineral yağlara karşı dayanıklıdır.
- Yüzeydeki boşlukları doldurarak, üzerine uygulanacak son kat kaplamanın sarfiyatını azaltır ve bitmiş kaplamanın görünümünün daha düzgün olmasını sağlar.

### Tüketim:

Tek katta 100 - 150 g/m<sup>2</sup> (Yüzeyin pürüzlülüğüne ve emiciliğine göre değişir.)

### Ambalaj:

1 kg olarak teneke kutularda ve 5 kg'lık plastik kovada (1 adet 5 kg'lık alüminyum folyolu ambalaj içerisinde)

Teknik Özellikleri	
Görünüş	: Şeffaf sıvı astar
Yoğunluk	: 1,10 ± 0,05 kg/lit
Uygulama Sıcaklığı	: +5°C ile +35°C arası
Aşınma Direnci	: Dirençli
Su Direnci	: Su geçirmez
Kuruma Süresi	: 2 - 5 saat
Servis Sıcaklığı	: -30°C / +80°C

Ürünler için verilen uygulama talimatları ve teknik değerler, 23±2°C sıcaklık ve %50±5 bağıl nemli ortam koşullarında, uluslararası standartlara göre yaptığımız testler ve tecrübelerimiz doğrultusunda elde edilmiştir. Ortam koşullarına bağlı olarak bu değerler değişebilir. Yüksek sıcaklıklar süreleri kısaltır, düşük sıcaklıklar uzatır.

## AQUAMER® HB Hibrid Polimer Esaslı Likit Membran ve Kaplama



Ürün Kodu: 1 kg: 68501, 7 kg: 68507, 14 kg: 68514

### Tanımı:

**Silan uçlu alfa hibrid polimer** teknolojisi ile üretilen, tek bileşenli, kendiliğinden akışkan sıvı halde, kullanıma hazır, UV dayanımlı, solvent ve izosiyanat içermeyen, yüksek teknoloji ürünü bir kaplama ve su yalıtım malzemesidir. Hafif yaya trafiğine uygundur.

### Kullanım Alanları:

- İç ve dış mekânlarda,
- Hafif yaya trafiği olan balkonlar ve teras çatılarda kaplama malzemesi olarak,
- Beton, taş, mermer, seramik, fayans, her türlü ahşap, cam, metal, kiremit, tuğla, betopan, gazbeton vb mineral esaslı yüzeyler olmak üzere hemen hemen her yüzeyde ve bunların kombinasyonlarında,
- 2 mm'ye kadar çatlakların onarımında,
- Banyo, mutfak gibi ıslak hacimlerde,
- Temel, garaj, bodrum gibi toprak seviyesi altında kalan yerlerde zemin nemine karşı,
- Kendinden yayılma özelliği ile yatay yüzeylerin su yalıtımı veya lokal tamirinde,
- Rulo veya fırça ile kolay uygulanma özelliği ile dikey yüzeylerin su yalıtımı veya lokal tamirinde,
- Su yalıtımı gerektiren balkon, teras veya eğimli çatılarda, ahşap ve metal yüzeylerde; baca, havalandırma ve ışık kubbelerinin birleşim yerlerinde kullanılır.

### Avantajları:

- **Orta esnekliktedir, hafif yaya trafiğine** uygundur. Binanın hareket etmesi ile oluşan ve büyüyen çatlaklarda, birleşim yerlerinde elastikiyet ve yapışma özelliklerini korur. Mükemmel geri toplama özelliğine sahiptir.
- **Nemli yüzeylere** dahi astarsız mükemmel yapışır, **yüksek aderans** sağlar. Astar ile uygulanarak ıslak yüzeylere yapıştırılabilir.
- Çevreye ve insan sağlığına zararlı olan **solvent** ve **izosiyanat** içermemektedir. İç mekânlarda ve içme suyu temasında dahi rahatlıkla kullanılabilir.
- **UV dayanımlıdır**, çatlama, sararma ve akma yapmaz. Dış mekânlarda rahatça kullanılabilir.
- Fırça veya rulo ile kolay ve hızlı uygulanır. Ek yeri oluşturmaz.
- Düşük **VOC** değerlerinden dolayı insan ve çevre sağlığına zararlı değildir.
- %100 elastomerik yapıdadır, solvent ihtiva etmediği için hacim kaybına uğramaz.
- Hemen hemen kokusuzdur.
- Kürlenikten sonra düşük sıcaklıklarda bile elastikiyetini korur, üzeri boyanabilir.

### Tüketim:

Emici olmayan yüzeylerde (fayans, seramik vb) iki katta yaklaşık 0,7 kg/m<sup>2</sup> (2 x 0,35 kg/m<sup>2</sup>), Emici yüzeylerde (beton, ahşap, doğaltaş vb) üç katta yaklaşık 1,0 kg/m<sup>2</sup> (3 x 0,35 kg/m<sup>2</sup>) kullanılır.

### Ambalaj:

1 kg olarak teneke kutularda,  
7 kg'lık plastik kovada (1 adet 7 kg'lık alüminyum folyolu ambalaj içerisinde)  
14 kg'lık plastik kovada (2 adet 7 kg'lık alüminyum folyolu ambalaj içerisinde)

Teknik Özellikleri	
Görünüş	: Düşük viskoziteli elastomerik sıvı kaplama
Renk	: Bkz. sayfa 12 MS / Hibrid Polimer su yalıtım ürünleri renk kartelası
Yoğunluk	: 1,15 ± 0,05 kg/lit
Uygulama Sıcaklığı	: +5°C ile +35°C arası
Shore D Sertliği	: 30 ± 5
Film Oluşturma Süresi	: 60 ± 30 dakika
Kürlenme Hızı	: 1 mm / 24 saat
Servis Sıcaklığı	: -30°C / +80°C

## AQUAMER® HB INVISIBLE Hibrid Polimer Esaslı Şeffaf Kaplama ve Su Yalıtım Malzemesi



Ürün Kodu: 1 kg: 68601, 5 kg: 68605

### Tanımı:

**Silan uçlu hibrid polimer** teknolojisi ile üretilen, tek bileşenli, kendiliğinden akışkan sıvı halde, kullanıma hazır, UV dayanımlı, solvent ve izosiyanat içermeyen, yüksek teknoloji ürünü **şeffaf** kaplama ve su yalıtım malzemesidir. Hafif yaya trafiğine uygundur.

### Kullanım Alanları:

- İç ve dış mekânlarda,
- Hafif yaya trafiği olan balkonlar ve teras çatılarda,
- Sırlı fayans, seramik, doğaltaş, mermer, karo gibi malzemeler ile kaplı balkon ve teraslarda görünümü değiştirmeden su izolasyonu sağlamak için,
- Betonarme yüzeyler, sıvalar ve şap üzerinde,
- 2 mm'ye kadar çatlakların kapatılmasında,
- Mozaik, karo mozaik üzerine,
- Cam, cam tuğla üzerine,
- Demir, çelik, alüminyum gibi metaller üzerine,
- CTP, PVC ve polikarbonat çatı kaplamaları üzerine,
- Banyo, mutfak gibi ıslak hacimlerde,
- İçme suyu deposu, havuz ve sarnıçlarda,
- Parke, ahşap kapı ve pencere kasaları üzerine koruyucu kaplama ve su yalıtım malzemesi olarak,
- Yukarıda kullanımı önerilen tüm yüzeylerin birbiri ile birleşim kombinasyonlarında kullanılır.

### Avantajları:

- Mevcut kaplamayı zedelemeyen ve şeffaf olmasından dolayı alt kaplamanın görüntüsünü değiştirmeden su yalıtımı yapma imkânı verir, dekoratiftir.
- Silikon yağı ve plastifiyan vb malzemeler içermediğinden doğaltaş, mermer gibi yapı malzemelerinde yağ kusmasından kaynaklanacak renk değişimlerine sebebiyet vermez.
- Teras, balkon gibi alanlarda hafif yaya trafiğinden dolayı oluşabilecek aşınmaya mukavemetlidir.
- **Nemli yüzeylere** dahi astarsız mükemmel yapışır, **yüksek aderans** sağlar.
- **UV dayanımlıdır**, çatlama, sararma ve akma yapmaz. Dış mekânlarda rahatça kullanılabilir.
- Çevreye ve insan sağlığına zararlı olan **solvent** ve **izosiyanat** içermemektedir. İç mekânlarda ve içme suyu temasında dahi rahatlıkla kullanılabilir.
- **Orta esnekliktedir**. Kürlenikten sonra binanın hareket etmesinden kaynaklanan çatı, derz vb birleşim yerlerinde oluşan ve büyüyen çatlaklarda teknik özelliklerinden taviz vermeden yapışmaya, örtmeye ve korumaya devam eder. Geri toplama özelliğine sahiptir.
- %100 elastomerik polimer yapıdadır. Solvent ihtiva etmediği için hacim kaybına uğramaz.
- Hemen hemen kokusuzdur.
- Fırça veya rulo ile kolay ve hızlı uygulanır. Ek yeri oluşturmaz. Üzeri boyanabilir.
- Kürlenikten sonra düşük sıcaklıklarda bile elastikiyetini korur.

### Tüketim:

Yüzeyin tozumasını ve kirlenmesini engellemek amacıyla tek katta yaklaşık 0,2 kg/m<sup>2</sup>, Emici olmayan yüzeylerde (fayans, seramik vb) iki katta yaklaşık 0,7 kg/m<sup>2</sup> (2 x 0,35 kg/m<sup>2</sup>), Emici yüzeylerde (beton, ahşap, doğaltaş vb) üç katta yaklaşık 1 kg/m<sup>2</sup> (3 x 0,35 kg/m<sup>2</sup>) kullanılır.

### Ambalaj:

1 kg olarak teneke kutularda,  
5 kg'lık plastik kovada (1 adet 5 kg'lık alüminyum folyolu ambalaj içerisinde)

Teknik Özellikleri	
Görünüş	: Şeffaf sıvı kaplama
Yoğunluk	: 1,10 ± 0,05 kg/lit
Uygulama Sıcaklığı	: +5°C ile +35°C arası
Shore D Sertliği	: 35 ± 5
Kopmada Uzama	: > %100 (7 gün)
Film Oluşturma Süresi	: 60 ± 30 dakika
Kürlenme Hızı	: 1 mm / 24 saat
Servis Sıcaklığı	: -30°C / +80°C

Ürünler için verilen uygulama talimatları ve teknik değerler, 23±2°C sıcaklık ve %50±5 bağıl nemli ortam koşullarında, uluslararası standartlara göre yaptığımız testler ve tecrübelerimiz doğrultusunda elde edilmiştir. Ortam koşullarına bağlı olarak bu değerler değişebilir. Yüksek sıcaklıklar süreleri kısaltır, düşük sıcaklıklar uzatır.

## IMPERMO® PVC Pah Bandı



Ürün Kodu: 100 mm: 69001, 120 mm: 69002

### Tanımı:

**Elastik, termoplastik** elastomer esaslı, **polyester** file taşıyıcılı, yapı ve genişleme derzlerinin yalıtımında kullanılan elastik **derz yalıtım** bandıdır.

### Kullanım Alanları:

- İç ve dış mekânlarda,
- Havuz, su deposu, banyo, WC gibi ıslak mekânlarda fayans, seramik ve su yalıtımı uygulamalarından önce,
- Su deposu, havuz gibi boru giriş-çıkış uygulama detaylarında,
- Balkon ve teraslardaki dik dönüşlerde, sürme esaslı su yalıtım malzemelerinin katmanları arasında,
- Döşemelerde ve perdelerde oluşan dinamik (hareketli) çatlakların ve soğuk derzlerin yalıtılmasında kullanılır.

### Avantajları:

- Sürme esaslı su yalıtım malzemeleri ile birlikte kullanılarak donatı takviyesi sağlar.
- Kolayca kesilir ve her türlü su yalıtımı detayında kolaylıkla uygulanır.
- Yırtılmaz, darbelere ve eğilmelere karşı mukavemet gösterir.
- Birçok kimyasal maddeye karşı dayanıklıdır.
- Ekonomiktir.

### Tüketim:

Metretül

### Ambalaj:

50 metrelik rulo halindedir. 100/50 mm ve 120/70 mm ebatlarında iki farklı çeşidi vardır.

Teknik Özellikleri	
Görünüş	: Ortası mavi - gri, kenarları beyaz rulo bant
Ürün Ağırlığı	: 27 g/m (100/50) mm, 35 g/m (120/70) mm
Et Kalınlığı	: 0,67 mm (100/50) mm, 0,56 mm (120/70) mm
Genişlik	: 100 mm (50 mm termoplastik elastik kısım) 120 mm (70 mm termoplastik elastik kısım)
Boyuna Kopma Uzaması	: %29 (DIN EN ISO 527-3)
Enine Kopma Uzaması	: %125 (DIN EN ISO 527-3)
Maksimum Patlama Basıncı	: 3 bar pozitif
UV Dayanımı	: Minimum 500 saat (DIN EN ISO 4892-2)
Servis Sıcaklığı	: -30°C / +90°C

## IMPERMO® PU Pah Bandı



Ürün Kodu: 69101

### Tanımı:

**Polyester keçe** taşıyıcılı **poliüretan** malzemeden üretilmiş ve **%160** kopmada uzama özelliğine sahip, yapı derzlerinde kullanıma hazır **pah** bandıdır. Özel üç kat tabakadan oluşur. Orta kısmı su geçirimsiz poliüretan membran, diğer iki katı non-woven polyesterden oluşmaktadır. Her iki kenarında 2 cm'lik delikleri mevcuttur.

### Kullanım Alanları:

- İç ve dış mekânlarda,
- Havuz, su deposu, banyo, WC gibi ıslak mekânlarda,
- Su deposu, havuz gibi boru giriş-çıkış uygulama detaylarında,
- Süzgeç detaylarında,
- Balkon ve teraslardaki dik dönüşlerde, sürme esaslı su yalıtım malzemelerinin katmanları arasında kullanılır, su geçirmez ve çatlakları önler.

### Avantajları:

- Sürme esaslı su yalıtım malzemeleri ile birlikte kullanılarak donatı takviyesi sağlar.
- Kolayca kesilir ve her türlü su yalıtımı detayında kolaylıkla uygulanır, ekonomiktir.
- Yırtılmaz, darbelere ve eğilmelere karşı mukavemet gösterir.
- Su geçirmemesine rağmen, su buharı geçirgenliği vardır.
- Birçok kimyasal maddeye karşı dayanıklıdır.

### Tüketim:

Metretül

### Ambalaj:

50 metrelik rulo halinde

### Teknik Özellikleri

Görünüş	: Beyaz renkli rulo bant
Ürün Ağırlığı	: 185 g/m <sup>2</sup>
Et Kalınlığı	: 0,44 mm
Genişlik	: 120 mm
Boyuna Kopma Uzaması	: %24 (DIN EN ISO 527-3)
Enine Kopma Uzaması	: %160 (DIN EN ISO 527-3)
Maksimum Patlama Basıncı	: 3 bar pozitif
UV Dayanımı	: Minimum 500 saat (DIN EN ISO 4892-2)
Servis Sıcaklığı	: -5°C / +90°C

Ürünler için verilen uygulama talimatları ve teknik değerler, 23±2°C sıcaklık ve %50±5 bağıl nemli ortam koşullarında, uluslararası standartlara göre yaptığımız testler ve tecrübelerimiz doğrultusunda elde edilmiştir. Ortam koşullarına bağlı olarak bu değerler değişebilir. Yüksek sıcaklıklar süreleri kısaltır, düşük sıcaklıklar uzatır.

MS / Hibrid Polimer Su Yalıtım Ürünleri Renk Kartelası	MS Polimerler		Hibrid Polimerler	
	POLYMER MS	POLYMER MS FLUID	AQUAMER HB	AQUAMER HB INVISIBLE
<b>Standart Renkler</b>				
○ Şeffaf				✓
○ Kirlili Beyaz	✓	✓	✓	
○ Gri	✓	✓	✓	
● Siyah	✓	✓	✓	
<b>Özel Renkler*</b>				
● Kırmızı	✓	✓	✓	
● Çatı Yeşili	✓	✓	✓	
● Havuz Mavisi	✓	✓	✓	

\* Özel renklerin minimum sipariş miktarı 700 kg'dır.  
Tüm renkler baskı tekniğine göre orijinaline en yakın şekilde hazırlanmıştır.  
Orijinal renklerle ton farklılıkları gösterebilir.

# FIXA®



## SIZDIRMAZLIK ÜRÜNLERİ

FIXA



## POLYMERA® MS 925 MS Polimer Esaslı Derz Dolgu Mastiği (LM)



Ürün Kodu: 290 ml: 80925, 600 ml: 81925

**Tanımı:**  
MS Polimer esaslı, tek bileşenli, **düşük modüllü (LM)**, elastik, solvent ve izosiyanat içermeyen hibrid yapı derz dolgu mastiğidir.

### Kullanım Alanları:

- İç ve dış mekânlarda,
- Yüksek yapıların tüm iç ve dış dilatasyon derzlerinde,
- Her türlü gyrdirme dış cephe fuga ve derz birleşiminde,
- Yapı derzleri ve yağmur oluklarında sızdırmazlık malzemesi olarak,
- Banyo, mutfak, duşakabin, lavabo, evye, tezgah vb birleşme yerlerinde,
- Cam, seramik, fayans ve sırlı yüzeylerin birleşme kombinasyonlarında,
- Tüm metal, alüminyum, ahşap, cam birleşme kombinasyonlarında,
- Paslanmaz, galvanizli veya siyah çeliklerin derz birleşimlerinde,
- Mermer, doğaltaş, granit gibi doğal yapıların derz dolgularında,
- Prefabrik elemanların birleşim detaylarında,
- Pencere, kapı ve çatı sızdırmazlık bölgelerinde kullanılır.

### Avantajları:

- **Tek bileşenlidir**, kolay uygulanır.
- Yüksek elastik yapısı sayesinde beş mislinden fazla uzama ve deforme olmadan geri toplama özelliğine sahiptir.
- **UV dayanımlıdır**, çatlama, sararma yapmaz. Dış mekânlarda rahatça kullanılabilir.
- **Düşük modülüsü (LM)** ve **yüksek yapışma** özelliği sayesinde birleşme yerlerindeki minimum hareketleri, oynamaları tolere eder ve sızdırmazlık özelliklerini korur.
- Mermer, doğaltaş, granit gibi doğal yapı malzemeleri üzerine yağ kusması yapmaz.
- Kürlenmiş üründen hacim ve kütle kaybı oluşmaz.
- Nemli yüzeylerden kaynaklanabilecek uygulama sonrası kabarcık oluşumuna sebep olmaz.
- **Solvent** ve **izosiyanat** içermez, bu sayede uzun ömürlüdür. Çekme, büzüşme, akma, soyulma yapmaz.
- Su bazlı ve diğer tip boyalarla üzeri boyanabilir.
- Küf, mantar oluşturmaz.
- Nötral kirlenir, kokusu rahatsızlık vermez.
- Astarsız olarak birçok yüzeye mükemmel yapışır.
- Kürlendikten sonra düşük ve yüksek sıcaklıklarda (-40°C ve +80°C) bile elastikiyetini korur.

### Tüketim:

Derz Genişliği mm	Derz Derinliği mm	Tüketim (ml) 1 m için	Tüketim (g) 1 m için
6	6	36	45
10	10	100	125
20	12	240	300

### Ambalaj:

600 ml'lik alüminyum sosis ambalajında, 290 ml'lik kartuş ambalajında

### Teknik Özellikleri

Görünüş	: Yüksek viskoziteli MS polimer mastik
Renk	: Bkz. sayfa 32 sızdırmazlık ürünleri renk kartelası
Yoğunluk	: 1,25 ± 0,05 g/cm <sup>3</sup>
Hareket Kapasitesi	: ± %25 (TS EN ISO 11600)
Shore A Sertliği	: 25 ± 5 (DIN 53505)
Film Oluşturma Süresi	: 150 ± 30 dakika
Kürlenme Hızı	: 3 mm / 24 saat
Kopmada Uzama	: > %500 (DIN 53504)
%100 Modülüs	: < 0,40 N/mm <sup>2</sup>
Uygulama Sıcaklığı	: +5°C / +35°C
Servis Sıcaklığı	: -40°C / +80°C

Ürünler için verilen uygulama talimatları ve teknik değerler, 23±2°C sıcaklık ve %50±5 bağıl nemli ortam koşullarında, uluslararası standartlara göre yaptığımız testler ve tecrübelerimiz doğrultusunda elde edilmiştir. Ortam koşullarına bağlı olarak bu değerler değişebilir. Yüksek sıcaklıklar süreleri kısaltır, düşük sıcaklıklar uzatır.

## POLYMERA® MS 940 MS Polimer Esaslı Derz Dolgu Mastiği (HM)



Ürün Kodu: 290 ml: 80940, 600 ml: 81940

**Tanımı:**  
MS Polimer esaslı, tek bileşenli, **yüksek modüllü (HM)**, elastik, solvent ve izosiyanat içermeyen hibrid yapı derz dolgu mastiği ve yapıştırıcıdır. Çatı, cephe, sandviç panel, konteyner, ahşap, metal, kompozit ve prefabrike montaj işlerinin **yapıştırılması** ve **sızdırmazlığı** için geliştirilmiştir.

### Kullanım Alanları:

- İç ve dış mekânlarda,
- Yatay ve düşey birleşme ve dilatasyon derzlerinde,
- Çatı ve teras dilatasyonlarında ve parapet köşe birleşimlerinde,
- Konteyner, kamyonet vb kabin ve kasa derz ve birleşme detaylarında titreşim emici olarak,
- Prefabrik elemanların birleşim detaylarında,
- Çatı ve cephe sandviç panel montaj ve yalıtımında,
- Banyo, mutfak, duşakabin, lavabo, evye, tezgah vb birleşme yerlerinde,
- Cam, seramik, fayans ve sırlı yüzeylerin birleşme kombinasyonlarında,
- Tüm metal, alüminyum, ahşap, cam birleşme kombinasyonlarında,
- Paslanmaz, galvanizli veya siyah çeliklerin derz birleşimlerinde,
- Mermer, doğaltaş, granit gibi doğal yapıların derz dolgularında,
- Ahşap, metal, PVC, beton, betopan ve birçok kompozit kabin, yapı, konteyner vb birleşme yerlerinde, montajında ve sızdırmazlığında kullanılabilir.

### Avantajları:

- **Tek bileşenlidir**, kolay uygulanır.
- Yüksek elastik yapısı sayesinde dört mislinden fazla uzama ve deforme olmadan geri toplama özelliğine sahiptir.
- **UV dayanımlıdır**, çatlama, sararma yapmaz. Dış mekânlarda rahatça kullanılabilir.
- **Yüksek modülüsü (HM)** ve **yüksek yapışma** özelliği sayesinde birleşme yerlerindeki sert hareketleri, oynamaları tolere eder ve sızdırmazlık ile yapışma özelliklerini korur.
- Mermer, doğaltaş, granit gibi doğal yapı malzemeleri üzerine yağ kusması yapmaz.
- Kürlenmiş üründen hacim ve kütle kaybı oluşmaz.
- Nemli yüzeylerden kaynaklanabilecek uygulama sonrası kabarcık oluşumuna sebep olmaz.
- **Solvent** ve **izosiyanat** içermez, bu sayede uzun ömürlüdür. Çekme, büzüşme, akma, soyulma yapmaz.
- Su bazlı ve diğer tip boyalarla üzeri boyanabilir.
- Küf, mantar oluşturmaz.
- Nötral kirlenir, kokusu rahatsızlık vermez.
- Astarsız olarak bir çok yüzeye mükemmel yapışır.
- Kürlendikten sonra düşük ve yüksek sıcaklıklarda (-40°C ve +80°C) bile elastikiyetini korur.

### Tüketim:

Derz Genişliği mm	Derz Derinliği mm	Tüketim (ml) 1 m için	Tüketim (g) 1 m için
6	6	36	50,4
10	10	100	140
20	12	240	336

### Ambalaj:

600 ml'lik alüminyum sosis ambalajında, 290 ml'lik kartuş ambalajında

### Teknik Özellikleri

Görünüş	: Yüksek viskoziteli MS polimer mastik
Renk	: Bkz. sayfa 32 sızdırmazlık ürünleri renk kartelası
Yoğunluk	: 1,40 ± 0,05 g/cm <sup>3</sup>
Shore A Sertliği	: 40 ± 5 (DIN 53505)
Film Oluşturma Süresi	: 60 ± 30 dakika
Kürlenme Hızı	: 2,5 - 3 mm / 24 saat
Kopmada Uzama	: > %400 (DIN 53504)
%100 Modülüs	: > 0,50 N/mm <sup>2</sup>
Uygulama Sıcaklığı	: +5°C / +35°C
Servis Sıcaklığı	: -40°C / +80°C

## PU 970 Düşük Modüllü Poliüretan Mastik (LM)



Ürün Kodu: 280 ml: 80970, 600 ml: 81970

**Tanımı:**  
Poliüretan esaslı, tek bileşenli, **düşük modüllü (LM)** mastiktir. Yapı elemanlarının her türlü **statik** ve **dinamik** genişleme derzleri için ideal bir üründür.

### Kullanım Alanları:

- İç ve dış mekânlarda,
- Yatay ve düşey dilatasyon derzlerinde,
- Çatı ve teras dilatasyonlarında ve parapet köşe birleşimlerinde,
- Prefabrik elemanların birleşim detaylarında,
- Prekast duvar panelleri arasında,
- PVC, ahşap, metal, alüminyum ve plastik doğramaların derzlerinde sızdırmazlık mastiği olarak kullanılır.

### Avantajları:

- Kolay uygulanabilir ve yüzeyi düzeltilebilir.
- Çok yüksek esneme ve geri toplama özelliğine sahiptir.
- Mükemmel, kalıcı elastikiyet ve yapışma gücüne sahiptir.
- Çok düşük modülü sayesinde yapıdaki en ufak hareketleri dahi üstlenir.
- Havanın nemi ile sertleşir.
- Üzeri boyanabilir.
- Kuruduktan sonra su sızdırmaz.
- Yaşlanmaya dayanıklıdır.
- Akma yapmaz, tiksotropik özelliktedir.

### Tüketim:

Uygulama derz genişliğine göre değişir.

### Ambalaj:

600 ml'lik alüminyum sosis ambalajında  
280 ml'lik alüminyum kartuş ambalajında

### Teknik Özellikleri

Görünüş	: Yüksek viskoziteli poliüretan esaslı mastik
Renk	: Bkz. sayfa 32 sızdırmazlık ürünleri renk kartelası
Yoğunluk	: 1,15 ± 0,03 g/cm <sup>3</sup> (DIN 53479)
Kabuk Bağlama Süresi	: 90 ± 30 dakika
Uygulama Sıcaklığı	: +5°C ile +35°C arası
Kürlenme Hızı	: 2mm / 24 saat
Kopma Uzaması	: ≥ %600 (14 gün DIN 53504)
Shore A Sertliği	: 25 ± 5 (DIN 53505)
Çekme Dayanımı	: ≥ 1,2 MPa (DIN 53504)
%100 Modülüs	: ≤ 0,3 MPa (DIN 53504)
Hacim Değişimi	: ~ %5
Sarkma	: < 2 mm (DIN EN ISO 7390)
Servis Sıcaklığı	: -30°C / +80°C

Ürünler için verilen uygulama talimatları ve teknik değerler, 23±2°C sıcaklık ve %50±5 bağıl nemli ortam koşullarında, uluslararası standartlara göre yaptığımız testler ve tecrübelerimiz doğrultusunda elde edilmiştir. Ortam koşullarına bağlı olarak bu değerler değişebilir. Yüksek sıcaklıklar süreleri kısaltır, düşük sıcaklıklar uzatır.

## PU 971 Yüksek Modüllü Poliüretan Mastik (HM)



Ürün Kodu: 280 ml: 80971, 600 ml: 81971

**Tanımı:**  
Poliüretan esaslı, tek bileşenli **yüksek modüllü (HM)** mastik ve yapıştırıcıdır. Çatı, cephe, sandviç panel, konteyner, ahşap, metal, kompozit ve prefabrike malzemelerin **yapıştırılması** ve **sızdırmazlığı** için geliştirilmiştir.

### Kullanım Alanları:

- İç ve dış mekânlarda,
- Yatay ve düşey birleşme ve dilatasyon derzlerinde,
- Çatı ve teras dilatasyonlarında ve parapet köşe birleşimlerinde,
- Konteyner, kamyonet vb kabin ve kasa derz ve birleşme detaylarında titreşim emici olarak,
- Prefabrik elemanların birleşim detaylarında,
- Çatı ve cephe sandviç panel montaj ve yalıtımında,
- Ahşap, metal, PVC, beton, betopan ve birçok kompozit kabin, yapı, konteyner vb birleşme yerlerinde, montajında ve sızdırmazlığında kullanılabilir.

### Avantajları:

- Kolay uygulanabilir ve yüzeyi düzeltilebilir.
- Çok yüksek esneme ve geri toplama özelliğine sahiptir.
- Mükemmel, kalıcı elastikiyet ve yapışma gücüne sahiptir.
- Çok yüksek şok emme, yük ve sürtünme dayanımı vardır.
- Havanın nemi ile sertleşir.
- Üzeri boyanabilir.
- Kuruduktan sonra su sızdırmaz.
- Yaşlanmaya dayanıklıdır.
- Akma yapmaz, tiksotropik özelliktedir.
- Su, tuzlu su, zayıf asit ve bazlar ve su bazlı temizleyicilere karşı dayanımlıdır.

### Tüketim:

Uygulama derz genişliğine göre değişir.

### Ambalaj:

600 ml'lik alüminyum sosis ambalajında  
280 ml'lik alüminyum kartuş ambalajında

### Teknik Özellikleri

Görünüş	: Yüksek viskoziteli poliüretan esaslı mastik
Renk	: Bkz. sayfa 32 sızdırmazlık ürünleri renk kartelası
Yoğunluk	: 1,15 ± 0,03 g/cm <sup>3</sup> (DIN 53479)
Kabuk Bağlama Süresi	: 60 ± 30 dakika
Uygulama Sıcaklığı	: +5°C ile +35°C arası
Kürlenme Hızı	: 2 mm / 24 saat
Kopma Uzaması	: ≥ %500 (14 gün DIN 53504)
Shore A Sertliği	: 35 ± 5 (ASTM DIN 53505)
Çekme Dayanımı	: ≥ 1,3 MPa (DIN 53504)
%100 Modülüs	: > 0,4 MPa (DIN 53504)
Hacim Değişimi	: ~ %5
Sarkma	: < 2 mm (DIN EN ISO 7390)
Servis Sıcaklığı	: -30°C / +80°C

## POLAN® 980 2K

Katran Modifiye Poliüretan Esaslı Derz Dolgu ve İzolasyon Malzemesi



Ürün Kodu: 80980

### Tanımı:

**Katran modifiye poliüretan** esaslı, çift bileşenli, elastomerik, yüksek mekanik ve kimyasal dayanıma sahip, **jet yakıtlarına** ve **yağlara dayanıklı**, kendiliğinden yayılan, **soğuk uygulamalı** derz dolgu ve izolasyon malzemesidir.

### Kullanım Alanları:

- Hareketli yatay dilatasyon derzlerinde, su geçirimsizlik ve dolgu amaçlı,
- Havaalanı, otopark ve benzin istasyonları gibi kimyasal ve endüstriyel atıklara maruz kalan zemin derzlerinin doldurulmasında,
- Tünel, köprü, kanal, liman ve otoyol gibi altyapı çalışması gereken alanlarda,
- Depo, garaj, hangar ve yükleme alanlarında,
- Kaldırımların tuğla, beton ve ızgara kapaklarında,
- Balkon ve teraslarda derz dolgu mastiği olarak kullanılır.

### Avantajları:

- Yağ, petrol, jet yakıtı ve çeşitli kimyasal maddelere karşı dayanımı yüksektir, kendiliğinden yayılır.
- Soğuk uygulamalıdır, kolay ve hızlı uygulanır.
- UV ışınlarına ve aşınmaya dayanıklıdır.
- Genleşme hareketlerinden ve farklı hava koşullarından etkilenmez. Yaşlanmaya karşı dirençlidir.
- Uygulandığı yüzeye (beton, metal ve cam vb) yüksek yapışma özelliğine sahiptir.
- Yüksek elastikiyete sahiptir. -35°C ile +86°C arasında elastikiyetini kaybetmez.
- Sıcak uygulamalı derz dolgu macunlarının kullanılmadığı durumlarda idealdir.

### Tüketim:

Derz derinliği ve genişliğine göre değişkenlik göstermekle beraber teorik tüketim;  
Derz genişliği (mm) x derz derinliği (mm) x malzeme yoğunluğu = tüketim/metretül

### Ambalaj:

5 kg'lık (A+B) set teneke kutularda

Teknik Özellikleri	
Görünüş	: Siyah renkli akıcı katran modifiye poliüretan mastik
Karışım Yoğunluğu	: 1,25 ± 0,05 g/cm <sup>3</sup>
Uygulama Sıcaklığı	: +5°C ve +30°C arasında
Katı Madde Oranı	: %96
Elastik Geri Dönüm	: %80
Çekme Dayanımı	: 0,16 MPa (+23°C); 0,22 MPa (-20°C)
Shore A Sertliği	: 25 ± 5
Test Yakıtlarına Daldırıldıktan Sonra	
Kütle ve Hacim Değişimi	: Jet yakıtı ile maksimum %1
Şok Sıcaklık Dayanımı	: +120°C
Servis Sıcaklığı	: -35°C / +86°C
Karışımın Kap Ömrü	: 30 - 45 dakika (20°C)
Kuruma Süresi	: Dokunma: 6 saat, Tam kuruma: 24 saat, Test: 7 gün

Ürünler için verilen uygulama talimatları ve teknik değerler, 23±2°C sıcaklık ve %50±5 bağıl nemli ortam koşullarında, uluslararası standartlara göre yaptığımız testler ve tecrübelerimiz doğrultusunda elde edilmiştir. Ortam koşullarına bağlı olarak bu değerler değişebilir. Yüksek sıcaklıklar süreleri kısaltır, düşük sıcaklıklar uzatır.

## AS 910

Silikonize Akrilik Mastik



Ürün Kodu: 80910

### Tanımı:

**Silikon** katkılı, **akrilik** dispersiyon esaslı, tek bileşenli, dış hava koşullarına dayanımlı genel amaçlı bir mastiktir. Yapı elemanlarının **statik** birleşme yerleri için ideal, ekonomik bir derz dolgu mastiğidir.

### Kullanım Alanları:

- İç ve dış mekânlarda,
- Pencere, ahşap ve PVC doğrama montajında,
- Pencere sızdırmazlık bölgelerinde,
- Süpürgeliklerde kullanılır.

### Avantajları:

- **Tek bileşenlidir**, rahat uygulanır.
- Bütün gözenekli yüzeylerde (tuğla, beton, ahşap gibi) kullanılabilir.
- Solvent, izosiyanat içermez, kokusuzdur.
- Kuruduktan sonra boyanabilir.
- Hava şartlarına dayanıklıdır.
- Su bazlıdır, kolay temizlenir.

### Tüketim:

Uygulama yüzeyine göre değişiklik gösterir. Derz doldurmalarında tavsiye edilen ideal ölçü ise derz genişliğinin derz derinliğine oranı 2:1 olmasıdır.

### Ambalaj:

Brüt 500 g plastik kartuşlarda

### Teknik Özellikleri

Görünüş	: Yüksek viskoziteli silikonize akrilik mastik
Renk	: Bkz. sayfa 32 sızdırmazlık ürünleri renk kartelası
Yoğunluk	: 1,60 ± 0,05 g/cm <sup>3</sup> (DIN53479)
Uygulama Sıcaklığı	: +5°C ile +35°C arası
Film Oluşturma Süresi	: 50 ± 30 dakika
Kopmada Uzama	: ≥ %100 (28 gün)
Kürlenme Hızı	: 2 mm / 24 saat
Servis Sıcaklığı	: -10°C / +80°C

## SS 930E

Çok Amaçlı Silikon



Ürün Kodu: 80929

### Tanımı:

**Genel kullanım** alanına sahip, tek bileşenli (asetoksi), havadaki nemle kürlenene, iç ve dış mekânlarda kullanılabilen **silikon esaslı** bir mastiktir.

### Kullanım Alanları:

- İç ve dış mekânlarda,
- Banyo, mutfak, duşakabin, küvet, lavabo, evye, tezgah vb birleşme yerlerinde,
- Cam takma ve montaj işlerinde,
- Pencere sızdırmazlık bölgelerinde,
- Kapı ve pencere aralıklarında izolasyon ve dolgu amaçlı kullanılır.

### Avantajları:

- **Tek bileşenlidir**, kolay uygulanır.
- **UV dayanımlıdır**, çatlama, sararma yapmaz.
- **Yüksek yapışma** özelliği sayesinde birleşme yerlerindeki minimum hareketleri, oynamaları tolere eder ve sızdırmazlık özelliklerini korur.
- Yüksek oranda elastiktir ve deforme olmadan geri toplama özelliğine sahiptir.
- Küf, mantar oluşturmaz.
- Kürlendikten sonra düşük ve yüksek sıcaklıklarda bile (-30°C ve +120°C) elastikiyetini korur.
- Deterjan, temizlik malzemesi ve seyreltilmiş kimyasal çözeltilere karşı dayanıklıdır.

### Tüketim:

Uygulama yüzeyine göre değişir.

### Ambalaj:

Brüt 280 g'lık plastik kartuşlarda

### Teknik Özellikleri

Görünüş	: Yüksek viskoziteli silikon esaslı mastik
Renk	: Bkz. sayfa 32 sızdırmazlık ürünleri renk kartelası
Yoğunluk	: 0,96 ± 0,03 g/cm <sup>3</sup>
Uygulama Sıcaklığı	: +5°C ile +40°C arası
Kabuk Bağlama Süresi	: 20 ± 5 dakika
Kürlenme Hızı	: 3 mm / 24 saat
Shore A Sertliği	: 20 ± 5
Kopmaya Dayanım	: ≥ 1 MPa
Kopmada Uzama	: > %500 (14 gün)
Servis Sıcaklığı	: -30°C / +120°C

Ürünler için verilen uygulama talimatları ve teknik değerler, 23±2°C sıcaklık ve %50±5 bağıl nemli ortam koşullarında, uluslararası standartlara göre yaptığımız testler ve tecrübelerimiz doğrultusunda elde edilmiştir. Ortam koşullarına bağlı olarak bu değerler değişebilir. Yüksek sıcaklıklar süreleri kısaltır, düşük sıcaklıklar uzatır.

## SS 930

Çok Amaçlı Silikon



Ürün Kodu: 80930

### Tanımı:

**Genel kullanım** alanına sahip, tek bileşenli (asetoksi), havadaki nemle kürlenene, iç ve dış mekânlarda kullanılabilen **silikon esaslı** bir mastiktir.

### Kullanım Alanları:

- İç ve dış mekânlarda,
- Banyo, mutfak, duşakabin, küvet, lavabo, evye, tezgah vb birleşme yerlerinde,
- Cam takma ve montaj işlerinde,
- Pencere sızdırmazlık bölgelerinde,
- Kapı ve pencere aralıklarında izolasyon ve dolgu amaçlı kullanılır.

### Avantajları:

- **Tek bileşenlidir**, kolay uygulanır.
- **UV dayanımlıdır**, çatlama, sararma yapmaz.
- **Yüksek yapışma** özelliği sayesinde birleşme yerlerindeki minimum hareketleri, oynamaları tolere eder ve sızdırmazlık özelliklerini korur.
- Yüksek oranda elastiktir ve deforme olmadan geri toplama özelliğine sahiptir.
- Küf, mantar oluşturmaz.
- Kürlendikten sonra düşük ve yüksek sıcaklıklarda bile (-30°C ve +120°C) elastikiyetini korur.
- Deterjan, temizlik malzemesi ve seyreltilmiş kimyasal çözeltilere karşı dayanıklıdır.

### Tüketim:

Uygulama yüzeyine göre değişir.

### Ambalaj:

Net 280 ml'lik (Brüt 320 g) plastik kartuşlarda

### Teknik Özellikleri

Görünüş	: Yüksek viskoziteli silikon esaslı mastik
Renk	: Bkz. sayfa 32 sızdırmazlık ürünleri renk kartelası
Yoğunluk	: 0,96 ± 0,03 g/cm <sup>3</sup>
Uygulama Sıcaklığı	: +5°C ile +40°C arası
Kabuk Bağlama Süresi	: 20 ± 5 dakika
Kürlenme Hızı	: 3 mm / 24 saat
Shore A Sertliği	: 20 ± 5
Kopmaya Dayanım	: ≥ 1 MPa
Kopmada Uzama	: > %500 (14 gün)
Servis Sıcaklığı	: -30°C / +120°C

## SS 930X Çok Amaçlı Silikon



Ürün Kodu: 80928

### Tanımı:

**Genel kullanım** alanına sahip, tek bileşenli (asetoksi), havadaki nemle kürlenene, iç ve dış mekânlarda kullanılabilen **silikon esaslı** bir mastiktir.

### Kullanım Alanları:

- İç ve dış mekânlarda,
- Banyo, mutfak, duşakabin, küvet, lavabo, evye, tezgah vb birleşme yerlerinde,
- Cam takma ve montaj işlerinde,
- Pencere sızdırmazlık bölgelerinde,
- Kapı ve pencere aralıklarında izolasyon ve dolgu amaçlı kullanılır.

### Avantajları:

- **Tek bileşenlidir**, kolay uygulanır.
- **UV dayanımlıdır**, çatlama, sararma yapmaz.
- **Yüksek yapışma** özelliği sayesinde birleşme yerlerindeki minimum hareketleri, oynamaları tolere eder ve sızdırmazlık özelliklerini korur.
- Yüksek oranda elastiktir ve deforme olmadan geri toplama özelliğine sahiptir.
- Küf, mantar oluşturmaz.
- Kürlendikten sonra düşük ve yüksek sıcaklıklarda bile (-30°C ve +120°C) elastikiyetini korur.
- Deterjan, temizlik malzemesi ve seyreltilmiş kimyasal çözeltilere karşı dayanıklıdır.

### Tüketim:

Uygulama yüzeyine göre değişir.

### Ambalaj:

Net 310 ml'lik (Brüt 350 g) plastik kartuşlarda

Teknik Özellikleri	
Görünüş	: Yüksek viskoziteli silikon esaslı mastik
Renk	: Bkz. sayfa 32 sızdırmazlık ürünleri renk kartelası
Yoğunluk	: 0,96 ± 0,03 g/cm <sup>3</sup>
Uygulama Sıcaklığı	: +5°C ile +40°C arası
Kabuk Bağlama Süresi	: 20 ± 5 dakika
Kürlenme Hızı	: 3 mm / 24 saat
Shore A Sertliği	: 20 ± 5
Kopmaya Dayanım	: ≥ 1 MPa
Kopmada Uzama	: > %500 (14 gün)
Servis Sıcaklığı	: -30°C / +120°C

Ürünler için verilen uygulama talimatları ve teknik değerler, 23±2°C sıcaklık ve %50±5 bağıl nemli ortam koşullarında, uluslararası standartlara göre yaptığımız testler ve tecrübelerimiz doğrultusunda elde edilmiştir. Ortam koşullarına bağlı olarak bu değerler değişebilir. Yüksek sıcaklıklar süreleri kısaltır, düşük sıcaklıklar uzatır.

## SS 931 Üniversal Silikon (%100 Silikon)



Ürün Kodu: 80931

### Tanımı:

**Genel kullanım** alanına sahip, tek bileşenli (asetoksi), havadaki nemle kürlenene, iç ve dış mekânlarda kullanılabilen, solvent içermeyen yüksek kaliteli **%100 silikon** mastiktir.

### Kullanım Alanları:

- İç ve dış mekânlarda,
- Banyo, mutfak, duşakabin, küvet, lavabo, evye, tezgah vb birleşme yerlerinde,
- Cam takma ve montaj işlerinde,
- Pencere sızdırmazlık bölgelerinde,
- Soğuk hava deposu izolasyonunda,
- Kapı ve pencere aralıklarında izolasyon ve dolgu amaçlı kullanılır.

### Avantajları:

- **Tek bileşenlidir**, kolay uygulanır.
- **%100 silikondur**, solvent içermez, bu sayede uzun ömürlüdür. Uçucu organik içeriğe sahip değildir.
- **UV dayanımlıdır**, çatlama, sararma yapmaz. Çekme, büzüşme, akma, soyulma yapmaz.
- **Yüksek yapışma** özelliği sayesinde birleşme yerlerindeki minimum hareketleri, oynamaları tolere eder ve sızdırmazlık özelliklerini korur.
- Yüksek elastikiyet kabiliyeti sayesinde beş mislinden fazla uzama ve deforme olmadan geri toplama özelliğine sahiptir.
- Küf, mantar oluşturmaz.
- Kürlendikten sonra düşük ve yüksek sıcaklıklarda bile (-40°C ve +150°C) elastikiyetini korur.
- Deterjan, temizlik malzemesi ve seyreltilmiş kimyasal çözeltilere karşı dayanıklıdır.

### Tüketim:

Uygulama yüzeyine göre değişir.

### Ambalaj:

Net 310 ml'lik plastik kartuşlarda

Teknik Özellikleri	
Görünüş	: Yüksek viskoziteli silikon esaslı mastik
Renk	: Bkz. sayfa 32 sızdırmazlık ürünleri renk kartelası
Yoğunluk	: 1,02 ± 0,02 g/cm <sup>3</sup>
Uygulama Sıcaklığı	: +5°C ile +40°C arası
Kabuk Bağlama Süresi	: 25 ± 5 dakika
Kürlenme Hızı	: 3 mm / 24 saat
Shore A Sertliği	: 25 ± 5
Kopmaya Dayanım	: ≥ 1 MPa
Kopmada Uzama	: > %500 (14 gün)
Servis Sıcaklığı	: -40°C / +150°C

## SS 932 Banyo Mutfak Silikonu



Ürün Kodu: 80932

### Tanımı:

**Banyo, mutfak** gibi ıslak mekânlarda sızdırmazlık ve dolgu uygulamalarında kullanılabilen, tek bileşenli (asetoksi), havadaki nemle kürlenene, solvent içermeyen yüksek kaliteli **%100 silikon** mastiktir.

### Kullanım Alanları:

- İç ve dış mekânlarda,
- Banyo, mutfak gibi ıslak mekânlarda,
- Klozet, lavabo, duş teknesi ve küvet gibi mamullerin montajında su sızdırmazlık amacıyla,
- Duş kabinlerinin montajında ve etrafında sızdırmazlık sağlamak için,
- Fayansların su ile temas edebilecek birleşme yerlerinde,
- Mutfak aletlerinde ve hijyenik alet ve cihazlarda contalama ve sızdırmazlık sağlamak için,
- Soğuk hava depoları ve soğutmalı araçlarda sızdırmazlık için kullanılır.

### Avantajları:

- **Tek bileşenlidir**, kolay uygulanır.
- **%100 silikondur**, solvent içermez, bu sayede uzun ömürlüdür. Çekme, büzüşme, akma, soyulma yapmaz.
- Sürekli neme maruz kalma dayanımı vardır.
- **UV dayanımlıdır**, çatlama, sararma yapmaz.
- **Yüksek yapışma** özelliği sayesinde birleşme yerlerindeki minimum hareketleri, oynamaları tolere eder ve sızdırmazlık özelliklerini korur.
- Yüksek elastikiyet kabiliyeti sayesinde beş mislinden fazla uzama ve deforme olmadan geri toplama özelliğine sahiptir.
- Küf, mantar oluşturmaz.
- Hızla kürlenir, kürlendikten sonra düşük ve yüksek sıcaklıklarda bile (-40°C ve +150°C) elastikiyetini korur.
- Deterjan, temizlik malzemesi ve seyreltilmiş kimyasal çözeltilere karşı dayanıklıdır.

### Tüketim:

Uygulama yüzeyine göre değişir.

### Ambalaj:

Net 280 ml'lik (Brüt 340 g) plastik kartuşlarda

Teknik Özellikleri	
Görünüş	: Yüksek viskoziteli silikon esaslı mastik
Renk	: Bkz. sayfa 32 sızdırmazlık ürünleri renk kartelası
Yoğunluk	: 1,02 ± 0,02 g/cm <sup>3</sup>
Uygulama Sıcaklığı	: +5°C ile +40°C arası
Kabuk Bağlama Süresi	: 20 ± 5 dakika
Kürlenme Hızı	: 3 mm / 24 saat
Shore A Sertliği	: 25 ± 5
Kopmaya Dayanım	: ≥ 1 MPa
Kopmada Uzama	: > %500 (14 gün)
Servis Sıcaklığı	: -40°C / +150°C

Ürünler için verilen uygulama talimatları ve teknik değerler, 23±2°C sıcaklık ve %50±5 bağıl nemli ortam koşullarında, uluslararası standartlara göre yaptığımız testler ve tecrübelerimiz doğrultusunda elde edilmiştir. Ortam koşullarına bağlı olarak bu değerler değişebilir. Yüksek sıcaklıklar süreleri kısaltır, düşük sıcaklıklar uzatır.

## SS 932X Duşakabin Silikonu



Ürün Kodu: 80927

### Tanımı:

**Duşakabin, banyo, mutfak** gibi ıslak mekânlarda sızdırmazlık ve dolgu uygulamalarında kullanılabilen, tek bileşenli (asetoksi), havadaki nemle kürlenene, solvent içermeyen yüksek kaliteli **%100 silikon** mastiktir.

### Kullanım Alanları:

- İç ve dış mekânlarda,
- Banyo, mutfak gibi ıslak mekânlarda,
- Klozet, lavabo, duş teknesi, duşakabin ve küvet gibi mamullerin montajında su sızdırmazlık amacıyla,
- Duş kabinlerinin montajında ve etrafında sızdırmazlık sağlamak için,
- Fayansların su ile temas edebilecek birleşme yerlerinde,
- Mutfak aletlerinde ve hijyenik alet ve cihazlarda contalama ve sızdırmazlık sağlamak için,
- Soğuk hava depoları ve soğutmalı araçlarda sızdırmazlık için kullanılır.

### Avantajları:

- **Tek bileşenlidir**, kolay uygulanır.
- **%100 silikondur**, solvent içermez, bu sayede uzun ömürlüdür. Çekme, büzüşme, akma, soyulma yapmaz.
- Sürekli neme maruz kalma dayanımı vardır.
- **UV dayanımlıdır**, çatlama, sararma yapmaz.
- **Yüksek yapışma** özelliği sayesinde birleşme yerlerindeki minimum hareketleri, oynamaları tolere eder ve sızdırmazlık özelliklerini korur.
- Yüksek elastikiyet kabiliyeti sayesinde beş mislinden fazla uzama ve deforme olmadan geri toplama özelliğine sahiptir.
- Küf, mantar oluşturmaz.
- Hızla kürlenir, kürlendikten sonra düşük ve yüksek sıcaklıklarda bile (-40°C ve +150°C) elastikiyetini korur.
- Deterjan, temizlik malzemesi ve seyreltilmiş kimyasal çözeltilere karşı dayanıklıdır.

### Tüketim:

Uygulama yüzeyine göre değişir.

### Ambalaj:

310 ml'lik plastik kartuşlarda

Teknik Özellikleri	
Görünüş	: Yüksek viskoziteli silikon esaslı mastik
Renk	: Bkz. sayfa 32 sızdırmazlık ürünleri renk kartelası
Yoğunluk	: 1,02 ± 0,02 g/cm <sup>3</sup>
Uygulama Sıcaklığı	: +5°C ile +40°C arası
Kabuk Bağlama Süresi	: 20 ± 5 dakika
Kürlenme Hızı	: 3 mm / 24 saat
Shore A Sertliği	: 25 ± 5
Kopmaya Dayanım	: ≥ 1 MPa
Kopmada Uzama	: > %500 (14 gün)
Servis Sıcaklığı	: -40°C / +150°C

## SS 933 RTV Isıya Dayanıklı Silikon



Ürün Kodu: 80933

### Tanımı:

**Yüksek sıcaklığa** maruz kalan motor parçalarında ve mekanik aksamlarda kullanılmak üzere geliştirilen tek bileşenli (asetoksi), havadaki nemle kürlenene, solvent içermeyen **kırmızı renkli** yüksek kaliteli **silikon** mastiktir.

### Kullanım Alanları:

- Sürekli yüksek sıcaklığa maruz kalan yerlerde,
- Otomobil motor aksamlarında; diferansiyel kapağı, vites kutusu kapağı, motor kapağı ve karbüratör kapağı contası olarak,
- Seyreltik asidik ve bazik ortamlarda,
- Buhar tesisatlarında, sıcak su ve buharla temas eden yerlerde conta olarak,
- Kimyasal reaktör contalamasında,
- Sıcak hava kanallarında,
- Endüstriyel makine parçalarında,
- Mekanik ve kimyasal olarak ısınma eğilimli tüm contalama işlemlerinde kullanılır.

### Avantajları:

- **Tek bileşenlidir**, kolay uygulanır.
- Maksimum +250°C'ye dayanıklıdır.
- **Solvent** içermez, bu sayede uzun ömürlüdür. Çekme, büzüşme, akma, soyulma yapmaz.
- **Yüksek yapışma** özelliği sayesinde birleşme yerlerindeki minimum hareketleri, oynamaları tolere eder ve sızdırmazlık özelliklerini korur.
- Kürlenmeden yaklaşık 1 saat sonra hava şartlarından etkilenmez. Aşınmaya dayanıklıdır.
- Çok elastiktir ve deforme olmadan geri toplama özelliğine sahiptir.
- Küf, mantar oluşturmaz.
- Kırmızı renklidir, rahatlıkla fark edilebilir.
- Deterjan, temizlik malzemesi ve seyreltilmiş kimyasal çözeltilere karşı dayanıklıdır.
- Kürlenmeden sonra kokusuzdur.
- Sağlığa zararlı ve zehirli maddeler içermez.

### Tüketim:

Uygulama yüzeyine göre değişir.

### Ambalaj:

310 ml'lik plastik kartuşlarda

Teknik Özellikleri	
Görünüş	: Kırmızı renkli yüksek viskoziteli silikon mastik
Yoğunluk	: 1,05 ± 0,05 g/cm <sup>3</sup>
Uygulama Sıcaklığı	: +5°C ile +40°C arası
Kabuk Bağlama Süresi	: 20 ± 5 dakika
Kürlenme Hızı	: 3 mm / 24 saat
Shore A Sertliği	: 25 ± 5
Kopmaya Dayanım	: ≥ 1 MPa
Kopmada Uzama	: > %500 (14 gün)
Isıya Dayanım	: Maks. +250°C
Servis Sıcaklığı	: -40°C / +250°C

Ürünler için verilen uygulama talimatları ve teknik değerler, 23±2°C sıcaklık ve %50±5 bağıl nemli ortam koşullarında, uluslararası standartlara göre yaptığımız testler ve tecrübelerimiz doğrultusunda elde edilmiştir. Ortam koşullarına bağlı olarak bu değerler değişebilir. Yüksek sıcaklıklar süreleri kısaltır, düşük sıcaklıklar uzatır.

## SS 934 CONSTRUCTION Nötral Yapı, İnşaat Silikonu



Ürün Kodu: 300 ml: 80934, 600 ml: 81934

### Tanımı:

**Yapının** her türlü iç ve dış mekânlarında kullanılabilen, tek bileşenli, havadaki nemle kürlenene, **nötral yapılı**, solvent içermeyen yüksek kaliteli **%100 silikon** mastiktir.

### Kullanım Alanları:

- İç ve dış mekânlarda,
- Her türlü alüminyum giydirme dış cephe fuga ve derz birleşiminde,
- Yapı derzlerinde sızdırmazlık malzemesi olarak,
- Banyo, mutfak, duşakabin, lavabo, evye, tezgah vb birleşme yerlerinde,
- Cam takma ve montaj işlerinde,
- Cam, alüminyum ve sırlı yüzeylerin birleşme kombinasyonlarında,
- Pencere sızdırmazlık bölgelerinde,
- Soğuk hava deposu izolasyonunda,
- Kapı ve pencere aralıklarında izolasyon ve dolgu amacıyla,
- Nötral özelliği sayesinde tüm fuga ve derz dolgu uygulamalarında kullanılır.

### Avantajları:

- **Tek bileşenlidir**, kolay uygulanır.
- **Solvent** içermez, bu sayede uzun ömürlüdür. Çekme, büzüşme, akma, soyulma yapmaz.
- **UV dayanımlıdır**, çatlama, sararma yapmaz. Dış mekânlarda rahatlıkla kullanılabilir.
- **Yüksek yapışma** özelliği sayesinde birleşme yerlerindeki minimum hareketleri, oynamaları tolere eder ve sızdırmazlık özelliklerini korur.
- Yüksek elastikiyet kabiliyeti sayesinde beş mislinden fazla uzama ve deforme olmadan geri toplama özelliğine sahiptir.
- Kürlenmeden yaklaşık 1 saat sonra hava şartlarından etkilenmez. Aşınmaya dayanıklıdır.
- Küf, mantar oluşturmaz.
- Kokusuzdur.
- Kürlenmeden sonra düşük ve yüksek sıcaklıklarda bile (-40°C ve +150°C) elastikiyetini korur.
- Deterjan, temizlik malzemesi ve seyreltilmiş kimyasal çözeltilere karşı dayanıklıdır.
- Sağlığa zararlı ve zehirli maddeler içermez.

### Tüketim:

Derz Genişliği mm	Derz Derinliği mm	Tüketim ml (1 m için)	Parlak Tüketim g (1 m için)	Mat Tüketim g (1 m için)
6	6	36	36,72	48,60
10	10	100	102	135
20	12	240	244,80	324

### Ambalaj:

Net 300 ml'lik plastik kartuşlarda, 600 ml'lik alüminyum sosis ambalajında

Teknik Özellikleri		
Görünüş	: Yüksek viskoziteli silikon esaslı mastik	
Renk	: Bkz. sayfa 32 sızdırmazlık ürünleri renk kartelası	
Uygulama Sıcaklığı	: +5°C ile +40°C arası	
Servis Sıcaklığı	: -40°C / +150°C	
	<b>Parlak</b>	<b>Mat</b>
Yoğunluk	: 1,02 ± 0,02 g/cm <sup>3</sup>	1,35 ± 0,05 g/cm <sup>3</sup>
Kabuk Bağlama Süresi	: 10 ± 5 dakika	10 ± 5 dakika
Kürlenme Hızı	: 3 mm / 24 saat	3 mm / 24 saat
Shore A Sertliği	: 20 ± 5	35 ± 5
Hareket Kapasitesi	: ±%25 (TS EN ISO 11600)	
Kopmaya Dayanım	: ≥ 1 MPa	≥ 1 MPa
Kopmada Uzama	: > %500 (14 gün)	> %400 (14 gün)

## SS 994 FACADE Nötral Yapı, Cephe Silikonu



Ürün Kodu: 310 ml: 80994, 600 ml: 81994

### Tanımı:

**Dış cephelerde** kullanılmak üzere geliştirilmiş, tek komponentli, hava şartlarına dayanıklı, yüksek mukavemetli, **nötral alkoksi yapılı**, %100 silikon mastiktir.

### Kullanım Alanları:

- İç ve dış mekânlarda,
- Strüktürel cephe derzleri dahil tüm giydirme cephe derzlerinde,
- Yapı derzlerinde sızdırmazlık malzemesi olarak,
- Lamine cam uygulamalarında,
- Cam montajı ve doğrama izolasyonu uygulamalarında,
- Strüktürel cephelerdeki derzlerin izolasyonunda,
- Kaplamalı ve eloksallı alüminyum, ahşap, beton, tuğla, seramik, porselen gibi birçok yüzeyde kullanılır.

### Avantajları:

- **Tek bileşenlidir**, kolay uygulanır.
- **Solvent içermez**, bu sayede uzun ömürlüdür.
- Kürlenikten sonra hava şartlarından etkilenmez, mükemmel ve uzun süreli dayanıklılık gösterir. Aşırı sıcaklık, UV, yağmur ve kar gibi ekstrem koşullarda elastikiyetinde önemli bir değişim olmaksızın mükemmel direnç sağlar.
- Yüksek çekme dayanımı, yüksek yırtılma dayanımı ve yüksek deformasyonları absorbe etme kapasitesi (uzama), bu ürünü hava şartlarına dayanıklı, cephe uygulamaları için olağanüstü bir ürün haline getirir.
- Hem uzama hem de sıkışma hareketlerini %50 oranında (ASTM C719) karşılayabilir ve bu döngüden sonra mükemmel bir geri kazanıma sahiptir.
- Çok düşük VOC değerine sahiptir. Az kokulu nötr kürlenene üründür.
- Kürlenikten sonra düşük ve yüksek sıcaklıklarda bile (-50°C ve +100°C) elastikiyetini korur.

### Tüketim:

Derz Genişliği mm	Derz Derinliği mm	Tüketim ml (1 m için)	Tüketim g (1 m için)
6	6	36	50,4
10	10	100	140
20	10	200	280

**Ambalaj:** 310 ml'lik plastik kartuş ve 600ml'lik alüminyum sosis ambalajında

Teknik Özellikleri	
Görünüş	: Silikon esaslı mastik
Renk	: Siyah
Yoğunluk	: 1,40 ± 0,10 g/cm <sup>3</sup>
Uygulama Sıcaklığı	: +5°C ile +40°C arası
Kabuk Bağlama Süresi	: 25 ± 5 dakika
Kürlenme Hızı	: 2-3 mm / 24 saat
Shore A Sertliği	: 30 ± 5
Kopmaya Dayanım	: 1,45 MPa (ISO 37) ve 0,62 (ISO 8339)
Kopmada Uzama	: %750 (ISO37) ve %330 (ISO8339)
Servis Sıcaklığı	: -50°C / +100°C

Ürünler için verilen uygulama talimatları ve teknik değerler, 23±2°C sıcaklık ve %50±5 bağıl nemli ortam koşullarında, uluslararası standartlara göre yaptığımız testler ve tecrübelerimiz doğrultusunda elde edilmiştir. Ortam koşullarına bağlı olarak bu değerler değişebilir. Yüksek sıcaklıklar süreleri kısaltır, düşük sıcaklıklar uzatır.

## SS 935 Mermer, Doğaltaş Silikonu



Ürün Kodu: 80935

### Tanımı:

**Doğaltaş, mermer, granit** gibi yapı malzemelerinin derzlerinde kullanılabilen, tek bileşenli, havadaki nemle kürlenene, nötral yapılı, solvent içermeyen yüksek kaliteli **%100 silikon** mastiktir.

### Kullanım Alanları:

- İç ve dış mekânlarda,
- Mermer, granit ve doğaltaş gibi her türlü hassas yüzeylerde,
- Mermer, granit ve doğaltaş gibi cephe elemanlarının birleşim yerlerinde,
- Cam, alüminyum ve sırlı yüzeylerin birleşme kombinasyonlarında,
- Pencere sızdırmazlık bölgelerinde kullanılır.

### Avantajları:

- **Tek bileşenlidir**, kolay uygulanır.
- Granit, mermer, doğal yapılı malzemeler standart silikonlar ile temas edince lekelenebilirler. SS 935 bu hassas yüzeylerde kullanım için geliştirilmiştir ve leke bırakmaz.
- **Solvent içermez**, bu sayede uzun ömürlüdür. Çekme, büzüşme, akma, soyulma yapmaz.
- **UV dayanımlıdır**, çatlama, sararma yapmaz. Dış mekânlarda rahatça kullanılabilir.
- **Yüksek yapışma** özelliği sayesinde birleşme yerlerindeki minimum hareketleri, oynamaları tolere eder ve sızdırmazlık özelliklerini korur.
- Yüksek elastikiyet kabiliyeti sayesinde beş mislinden fazla uzama ve deforme olmadan geri toplama özelliğine sahiptir.
- Aşınmaya dayanıklıdır.
- Kürlenikten yaklaşık 1 saat sonra hava şartlarından etkilenmez.
- Küf, mantar oluşturmaz.
- Kokusuzdur.
- Kürlenikten sonra düşük ve yüksek sıcaklıklarda bile (-40°C ve +150°C) elastikiyetini korur.
- Deterjan, temizlik malzemesi ve seyreltilmiş kimyasal çözeltilere karşı dayanıklıdır.
- Sağlığa zararlı ve zehirli maddeler içermez.

### Tüketim:

Derz Genişliği mm	Derz Derinliği mm	Tüketim ml (1 m için)	Tüketim g (1 m için)
6	6	36	36,36
10	10	100	101
20	12	240	242,40

### Ambalaj:

Net 310 ml'lik plastik kartuşlarda

Teknik Özellikleri	
Görünüş	: Yüksek viskoziteli silikon esaslı mastik
Renk	: Bkz. sayfa 32 sızdırmazlık ürünleri renk kartelası
Yoğunluk	: 1,01 ± 0,02 g/cm <sup>3</sup>
Uygulama Sıcaklığı	: +5°C ile +40°C arası
Kabuk Bağlama Süresi	: 10 ± 5 dakika
Kürlenme Hızı	: 3 mm / 24 saat
Shore A Sertliği	: 25 ± 5
Kopmaya Dayanım	: ≥ 1 MPa
Kopmada Uzama	: > %300 (14 gün)
Servis Sıcaklığı	: -40°C / +150°C

## SS 936 Nötral Silikon



Ürün Kodu: 80936

### Tanımı:

Her türlü iç ve dış mekânlarda kullanılabilen, tek bileşenli, havadaki nemle kürlenene, **nötral yapılı**, solvent içermeyen yüksek kaliteli **%100 silikon** mastiktir.

### Kullanım Alanları:

- İç ve dış mekânlarda,
- Otomotiv ve taşımacılık sektörlerinde sac, panel birleşimlerinde,
- Beyaz eşya imalatında izolasyon amacıyla,
- Ev eşyalarında sızdırmazlık malzemesi olarak,
- Banyo, mutfak, duşakabin, lavabo, evye, tezgah vb birleşme yerlerinde,
- Elektronik ve hassas metal yüzeylerin contalanması işlemlerinde,
- Cam, alüminyum ve sırlı yüzeylerin birleşme kombinasyonlarında kullanılır.

### Avantajları:

- **Tek bileşenlidir**, kolay uygulanır.
- **Solvent** içermez, bu sayede uzun ömürlüdür. Çekme, büzüşme, akma, soyulma yapmaz.
- **UV dayanımlıdır**, çatlama, sararma yapmaz. Dış mekânlarda rahatça kullanılabilir.
- **Yüksek yapışma** özelliği sayesinde birleşme yerlerindeki minimum hareketleri, oynamaları tolere eder ve sızdırmazlık özelliklerini korur.
- Kürlendikten yaklaşık 1 saat sonra hava şartlarından etkilenmez.
- Küf, mantar oluşturmaz.
- Kokusuzdur.
- Kürlendikten sonra düşük ve yüksek sıcaklıklarda bile (-40°C ve +150°C) elastikiyetini korur.
- Deterjan, temizlik malzemesi ve seyreltilmiş kimyasal çözeltilere karşı dayanıklıdır.
- Sağlığa zararlı ve zehirli maddeler içermez.

### Tüketim:

Derz Genişliği mm	Derz Derinliği mm	Tüketim ml (1 m için)	Parlak Tüketim g (1 m için)	Mat Tüketim g (1 m için)
6	6	36	36,72	48,60
10	10	100	102	135
20	12	240	244,80	324

### Ambalaj:

Net 300 ml'lik plastik kartuşlarda

Teknik Özellikleri		
Görünüş	: Yüksek viskoziteli silikon esaslı mastik	
Renk	: Bkz. sayfa 32 sızdırmazlık ürünleri renk kartelası	
Uygulama Sıcaklığı	: +5°C ile +40°C arası	
Servis Sıcaklığı	: -40°C / +150°C	
	<b>Parlak</b>	<b>Mat</b>
Yoğunluk	: 1,02 ± 0,02 g/cm <sup>3</sup>	1,35 ± 0,05 g/cm <sup>3</sup>
Kabuk Bağlama Süresi	: 10 ± 5 dakika	10 ± 5 dakika
Kürlenme Hızı	: 3 mm / 24 saat	3 mm / 24 saat
Shore A Sertliği	: 20 ± 5	35 ± 5
Hareket Kapasitesi	: ±%25 (TS EN ISO 11600)	
Kopmaya Dayanım	: ≥ 1 MPa	≥ 1 MPa
Kopmada Uzama	: > %500 (14 gün)	> %400 (14 gün)

Ürünler için verilen uygulama talimatları ve teknik değerler, 23±2°C sıcaklık ve %50±5 bağıl nemli ortam koşullarında, uluslararası standartlara göre yaptığımız testler ve tecrübelerimiz doğrultusunda elde edilmiştir. Ortam koşullarına bağlı olarak bu değerler değişebilir. Yüksek sıcaklıklar süreleri kısaltır, düşük sıcaklıklar uzatır.

## SS 937 Akvaryum Silikonu



Ürün Kodu: 80937

### Tanımı:

**Akvaryum** kullanımı için geliştirilmiş, tek bileşenli (asetoksi), havadaki nemle kürlenene, iç ve dış mekânlarda kullanılabilen, **solvent içermeyen**, yüksek kaliteli **%100 silikon** mastiktir.

### Kullanım Alanları:

- İç ve dış mekânlarda,
- Akvaryum içlerinde,
- İçme suyu depolarında kullanılır.

### Avantajları:

- **Tek bileşenlidir**, kolay uygulanır.
- Balıklar ve akvaryum canlıları için tehlike içermez.
- **Solvent** içermez, bu sayede uzun ömürlüdür. Çekme, büzüşme, akma, soyulma yapmaz.
- **Yüksek yapışma** özelliği sayesinde birleşme yerlerindeki minimum hareketleri, oynamaları tolere eder ve sızdırmazlık özelliklerini korur.
- **UV dayanımlıdır**, çatlama, sararma yapmaz. Aşınmaya dayanıklıdır.
- Kürlendikten yaklaşık 1 saat sonra hava şartlarından etkilenmez.
- Kürlendikten sonra düşük ve yüksek sıcaklıklarda bile (-40°C ve +150°C) elastikiyetini korur.
- Deterjan, temizlik malzemesi ve seyreltilmiş kimyasal çözeltilere karşı dayanıklıdır.
- Sağlığa zararlı ve zehirli maddeler içermez.

### Tüketim:

Uygulama yüzeyine göre değişir.

### Ambalaj:

Net 310 ml'lik plastik kartuşlarda

Teknik Özellikleri	
Görünüş	: Yüksek viskoziteli silikon esaslı mastik
Renk	: Bkz. sayfa 32 sızdırmazlık ürünleri renk kartelası
Yoğunluk	: 1,01 ± 0,02 g/cm <sup>3</sup>
Uygulama Sıcaklığı	: +5°C ile +40°C arası
Kabuk Bağlama Süresi	: 10 ± 5 dakika
Kürlenme Hızı	: 3 mm / 24 saat
Shore A Sertliği	: 25 ± 5
Kopmaya Dayanım	: ≥ 1 MPa
Kopmada Uzama	: > %400 (14 gün)
Servis Sıcaklığı	: -40°C / +150°C

## SS 939 Ayna Silikonu



Ürün Kodu: 80939

### Tanımı:

**Ayna**, seramik gibi malzemelerin sınırlarını bozmadan yapışmalarını sağlayan, tek bileşenli, havadaki nemle kürlenene, nötral yapılı, solvent içermeyen yüksek kaliteli **%100 silikon** mastiktir.

### Kullanım Alanları:

- İç ve dış mekânlarda,
- Her türlü ayna yapıştırma işleminde,
- Cam, alüminyum ve sırlı yüzeylerin birleşme kombinasyonlarında,
- Sırlı yapılı fayans veya süs eşyalarının yapıştırılmasında kullanılır.

### Avantajları:

- **Tek bileşenlidir**, kolay uygulanır.
- Farklı şekil ve tasarımlı aynaların, alüminyum, cam, seramik, beton ve ağaç yüzeye yapıştırılmasında kullanılabilir.
- Solvent içermez, bu sayede uzun ömürlüdür. Çekme, büzüşme, akma, soyulma yapmaz.
- **UV dayanımlıdır**, çatlama, sararma yapmaz. Dış mekânlarda rahatça kullanılabilir.
- **Yüksek yapışma** özelliği sayesinde birleşme yerlerindeki minimum hareketleri, oynamaları tolere eder ve sızdırmazlık özelliklerini korur.
- Yüksek oranda elastiktir ve deforme olmadan geri toplama özelliğine sahiptir.
- Kürlendikten yaklaşık 1 saat sonra hava şartlarından etkilenmez.
- Küf, mantar oluşturmaz.
- Kokusuzdur.
- Kürlendikten sonra düşük ve yüksek sıcaklıklarda bile (-40°C ve +150°C) elastikiyetini korur.
- Sağlığa zararlı ve zehirli maddeler içermez.

### Tüketim:

Uygulama yüzeyine göre değişir.

### Ambalaj:

Net 310 ml'lik plastik kartuşlarda

Teknik Özellikleri	
Görünüş	: Yüksek viskoziteli silikon esaslı mastik
Renk	: Bkz. sayfa 32 sızdırmazlık ürünleri renk kartelası
Yoğunluk	: 1,01 ± 0,02 g/cm <sup>3</sup>
Uygulama Sıcaklığı	: +5°C ile +40°C arası
Kabuk Bağlama Süresi	: 10 ± 5 dakika
Kürlenme Hızı	: 3 mm / 24 saat
Shore A Sertliği	: 20 ± 5
Kopmaya Dayanım	: ≥ 1 MPa
Kopmada Uzama	: > %400 (14 gün)
Servis Sıcaklığı	: -40°C / +150°C

Ürünler için verilen uygulama talimatları ve teknik değerler, 23±2°C sıcaklık ve %50±5 bağıl nemli ortam koşullarında, uluslararası standartlara göre yaptığımız testler ve tecrübelerimiz doğrultusunda elde edilmiştir. Ortam koşullarına bağlı olarak bu değerler değişebilir. Yüksek sıcaklıklar süreleri kısaltır, düşük sıcaklıklar uzatır.

## PU 960 Çok Amaçlı Poliüretan Köpük



Ürün Kodu: 600 gr: 80960, 850 gr: 80985

### Tanımı:

Havadaki nemle genişip kürlenene, tek bileşenli, genel amaçlı bir **poliüretan** köpüktür.

### Kullanım Alanları:

- Yapıların iç ve dış genişleme derzlerinde,
- Teras dilatasyonlarında,
- Kapı ve pencere kasalarının montajında ve izolasyonunda,
- Sıcak ve soğuk su borularının, elektrik tesisatlarının izolasyonunda,
- Boşlukların, büyük çatlak ve deliklerin doldurulmasında kullanılır.

### Avantajları:

- Her türlü yüzeye (teflon, PP, PE hariç) mükemmel yapışır.
- Yüksek ısı ve ses izolasyonu özelliği vardır.
- Her türlü hava şartlarına ve buhara dayanıklıdır.
- Su geçirmez, küf tutmaz, üzeri boyanabilir.
- Neme ve sıcaklığa bağlı olarak 40 lt'ye kadar verimlidir.
- Ozon tabakasına zararlı itici gazlar içermez.

### Tüketim:

Uygulama alanına göre değişir.

### Ambalaj:

750 ml'lik (600 g) ve 750 ml'lik (850 g) basınçlı tüp ambalajlarda

Teknik Özellikleri	
Görünüş	: Açık sarı - beyaz renkli köpük
Yoğunluk	: 25 ± 3 g/cm <sup>3</sup> (ASTM D1622)
Kabuk Bağlama Süresi	: 7 - 12 dakika (ASTM C1620) (1 cm genişliğinde)
Kesilebilme Süresi	: 35 - 45 dakika (ASTM C1620) (1 cm genişliğinde)
Yanma Sınıfı (Kürlenmiş Köpük)	: B3 (DIN 4102)
Genleşme Oranı	: %150 - 200
Basınç Dayanımı	: 3 N/mm <sup>2</sup> (DIN 53421)
Verim	: 35 - 40 lt/1000 ml (ASTM C1536)
Termal İletkenlik	: 0,030 W/mK (20°C) (DIN 52612)
Uygulama Sıcaklığı	: +5°C ile +30°C arası
Servis Sıcaklığı	: -40°C / +80°C

## PU 962 Çok Amaçlı Profesyonel Poliüretan Köpük



Ürün Kodu: 80962

### Tanımı:

Havadaki nemle genişleşen, tek bileşenli, **özel uygulama tabancası ile kullanılabilen** genel amaçlı bir **poliüretan köpüktür**.

### Kullanım Alanları:

- Yapıların iç ve dış genişleme derzlerinde,
- Teras dilatasyonlarında,
- Kapı ve pencere kasalarının montajında ve izolasyonunda,
- Sıcak ve soğuk su borularının, elektrik tesisatlarının izolasyonunda,
- Boşlukların, büyük çatlak ve deliklerin doldurulmasında kullanılır.

### Avantajları:

- Her türlü yüzeye (teflon, PP, PE hariç) mükemmel yapışır.
- Pipetli köpüklere göre daha hızlı kurur, daha elastiktir.
- Yüksek ısı ve ses izolasyonu özelliği vardır.
- Her türlü hava şartlarına ve buhara dayanıklıdır.
- Su geçirmez, küf tutmaz, üzeri boyanabilir.
- Neme ve sıcaklığa bağlı olarak 55 lt'ye kadar verimlidir.
- Ozon tabakasına zararlı itici gazlar içermez.

### Tüketim:

Uygulama alanına göre değişir.

### Ambalaj:

750 ml'lik (850 g) basınçlı tüp ambalajda

### Teknik Özellikleri

Görünüş	: Açık sarı - beyaz renkli köpük
Yoğunluk	: 20 ± 3 g/cm <sup>3</sup> (ASTM D1622)
Kabuk Bağlama Süresi	: 7 - 10 dakika (ASTM C1620) (1 cm genişliğinde)
Kesilebilme Süresi	: 25 - 35 dakika (ASTM C1620) (1 cm genişliğinde)
Yanma Sınıfı (Kürlenmiş Köpük)	: B3 (DIN 4102)
Genleşme Oranı	: %70-100
Basınç Dayanımı	: 2,5 N/mm <sup>2</sup> (DIN 53421)
Verim	: 45-55 lt/1000 ml (ASTM C1536)
Termal İletkenlik	: 0,030 W/mK (20°C) (DIN 52612)
Uygulama Sıcaklığı	: +5°C ile +30°C arası
Servis Sıcaklığı	: -40°C / +80°C

## SIZDIRMAZLIK ÜRÜN UYGULAMALARI

### Mermer, granit, doğaltaş gibi pürüzlü ve emici yüzeylerde ne tür yapıştırıcı ve sızdırmazlık malzemeleri kullanılmalıdır?

Mermer, granit, doğaltaş gibi yapı malzemelerinin yüzeyleri pürüzlü ve emici bir yapıya sahiptir. Dolayısıyla bu tür yüzeyler ile temas edecek yapıştırıcı ve sızdırmazlık malzemelerinin daha sonra kusmalara, taşın görüntüsünü değiştirmeye ve renk değişikliklerine sebep olacak kimyasal yapıda olmamaları gerekmektedir.

**SS 935 Mermer, Doğaltaş Silikonu** nötral yapılı, solvent içermeyen yüksek kaliteli %100 silikon mastiktir. **SS 935** hassas yüzeylerde kullanım için özel olarak formüle edilmiştir, yüzeye temas sonrasında leke bırakmaz. Solvent içermez ve uzun ömürlüdür. Çekme, büzüşme, akma, soyulma yapmaz. Dış mekânlarda rahatlıkla kullanılabilir, UV dayanımlıdır. Yüksek yapışma özelliği sayesinde mermer ve doğaltaş gibi yapı malzemelerinin birleşme yerlerindeki minimum hareketleri, oynamaları tolere eder ve sızdırmazlık özelliklerini korur. Yüksek elastikiyet kabiliyeti sayesinde 5 mislinden fazla uzama ve deforme olmadan geri toplama özelliğine sahiptir. Deterjan, temizlik malzemesi ve seyreltilmiş kimyasal çözeltilere karşı dayanıklıdır. Sağlığa zararlı ve zehirli maddeler içermez. Kürlendikten sonra düşük ve yüksek sıcaklıklarda bile (-40°C ve +150°C) elastikiyetini korur.

**POLYMER MS 950 MS Polimer Esaslı Çok Amaçlı Elastik Yapıştırıcı, AQUAMER MSX 955 MS ve Hibrid Polimer Esaslı Çok Amaçlı Elastik Yapıştırıcı, POLYMER MS 953 MS Polimer Esaslı Şeffaf Yapıştırıcı ile RAPIDO HIGH TACK MS Polimer Esaslı Hızlı Yapıştırıcı** da nötral kürlenme özelliklerinden ve içerdikleri MS ve hibrid polimerlerden dolayı mermer, granit ve doğaltaş gibi hassas yüzeylerin yapıştırılmasında ve yalıtılmasında tercih edilmesi gereken ürünlerdir. MS ve hibrid polimer esaslı ürünler çok elastik ve güçlü yapışma özelliklerine sahiptirler, solvent ve izosiyanat içermezler, birleşme yerlerindeki her türlü hareketi tolere ederler.



FIXA

## SIZDIRMAZLIK ÜRÜN UYGULAMALARI

### Uygun derz dolgu malzemesi nasıl belirlenir?

İki yapı öğesini yatay ve düşey doğrultuda ayıran ve bağlayıcı özellikte başka bir malzeme ile doldurulmuş aralıklar derz olarak tanımlanır.

Derzler dar / geniş, yatay / dikey, eğimli ya da ters olabilir. Derzlerin ayrılmaz parçası sızdırmazlık malzemeleridir. Farklı derz detayları için uygun sızdırmazlık malzemelerinin seçimine dikkat edilmelidir.

Tasarım ve malzeme seçimlerinin hatalı yapıldığı derzler pek çok yerde büyük zararlara neden olabilir. En iyi sınıf betonla yapılan zemin tabliyelerinde dahi kısa sürede oluşan çatlakların, bozulmaların sebebi derzlerin yanlış yapılması ya da hiç yapılmamasıdır. Yapılar büyüdükçe derzlerin ve buralarda kullanılacak malzemelerin uygunluğunun önemi artar, yapılacak hataların maliyeti büyür. Dolayısıyla yapıların en önemli, fonksiyonel ve vazgeçilemez ayrıntılarından olan derzlerin, doğru şekilde yapılandırılmasına ve doğru malzemelerle sızdırmazlığını sağlanmasına özen gösterilmelidir.

Hangi derz dolgu malzemesinin kullanılacağına belirlenmesindeki en önemli nokta kullanım yeri, amacı ve uygulama koşullarının iyi değerlendirilmesidir.

Derz dolgu mastiği seçimi yaparken, malzemenin aşağıdaki kriterlere uygunluğu gözden geçirilmelidir:

1. Mastik uygulaması iç mekânda mı yoksa dış mekânda mı yapılacak?
2. Mastik malzemesi atmosferik etkilere maruz kalacak mı?
3. Uygulama yeri dikey, eğimli veya yatay mıdır?
4. Dolgu yapılacak derz veya açıklığın geometrisi ve boyutları nedir?
5. Derz dolgu mastiğinin çalışma yapısı, derz genişliğine uygun mudur?
6. Derz uygulaması yapılacak yüzeyler aynı mıdır?
7. Mastik uygulaması görsel açıdan önem taşıyor mu?
8. Mastik malzemesi ne tür bir trafiğe (hafif /yoğun yaya; hafif/yoğun araç) maruz kalacak?
9. Kimyasal maddeler ile temas edecek mi?
10. Sürekli su teması olacak mı?
11. Uygulama sonrası istenen sertleşme süresi nedir?
12. Uygulama esnasında ortam sıcaklığı ortalama ne kadardır?

Yukarıdaki kriterleri doğru değerlendirerek uygulama yapılacak malzemeye karar verilmesi ileride oluşabilecek sorunları en aza indirir ve telafisi zor, maliyetli tamiratların önüne geçer.



FIXA

### Yüksek sıcaklığa maruz kalan motor parçalarında ve mekanik aksamalarda ne tür sızdırmazlık malzemeleri tercih edilmelidir?

Mekanik ve kimyasal olarak ısınma eğilimli yüzeylerin contalanma işlemlerinde yüksek ısıya dayanıklı sızdırmazlık ürünlerinin kullanılması gereklidir. **SS 933 RTV Isıya Dayanıklı Silikon** otomobil motor aksamaları, diferansiyel kapağı, vites kutusu kapağı, motor kapağı ve karbüratör kapağı contası gibi yüzeylerin contalanmasında, buhar tesisatlarında, sıcak su ve buharla temas eden yerlerde, kimyasal reaktör contalanmasında, sıcak hava kanallarında, endüstriyel makine parçalarında kullanılmak için özel olarak formüle edilmiş yüksek kaliteli silikon mastiktir.

**SS 933 RTV** tek bileşenlidir, kolay uygulanır. Maksimum +250°C'ye kadar sıcaklığa dayanımlıdır. Aşınmaya, seyreltik asidik ve bazik ortamlara dayanıklıdır. Solvent içermez, bu sayede uzun ömürlüdür. Çekme, büzüşme, akma, soyulma yapmaz. Yüksek yapışma özelliği sayesinde birleşme yerlerindeki minimum hareketleri, oynamaları tolere eder ve sızdırmazlık özelliklerini korur. Çok elastiktir ve deforme olmadan geri toplama özelliğine sahiptir. Küf ve mantar oluşturmaz. Kırmızı renklidir, rahatlıkla ayırt edilebilir. Kürlendikten sonra kokusuzdur, sağlığa zararlı ve zehirli maddeler içermez.



## VOC nedir, insan sağlığına ne gibi zararları bulunmaktadır?

**Uçucu Organik Bileşikler (Volatile Organic Compounds)** anlamına gelen VOC, yapı malzemeleri, temizlik ürünleri, döşeme ürünleri, kişisel bakım ürünleri üretmekte kullanılan ve oda sıcaklığında buharlaşan, havaya karışan kimyasal maddelerdir. Uçucu organik bileşenler çeşitli sıvı ve gazlardan oluşan bir gruptur ve karbon bazlıdır. VOC'lerin bazıları çok düşük seviyelerde sakıncalı kokular üretebilir, ancak çoğunun kokusu hissedilmez, genelde renksizdirler.

VOC'ler çevreye ve insan sağlığına zarar verebilir özellikteki kimyasallardır. Çevre ve insan sağlığı problemlerine yönelik her geçen gün artan duyarlılık, insanların uçucu organik bileşiklerin (VOC) etkileri üzerinde bilinçlenmelerine yol açmıştır.

Günümüzde bu tehlikeli kirleticilerin artması, bu maddelerin maruziyet sınırını belirleme ve doğrudan ölçümü için gereksinimleri arttırmıştır. "Kimyasal Maddelerle Çalışmalarda Sağlık ve Güvenlik Hakkında Yönetmelik" kapsamında belirtilen VOC maruziyet sınır değerlerine göre ortamın uygun olup olmadığını anlamak için hava kalitesi ölçümü yapılır.

Bu bileşikler insan sağlığına olumsuz etki eden toksik madde içerir ve bu nedenle tehlikeli bileşiklerdir.

**FIXA** tarafından üretilen **SS 934 CONSTRUCTION Nötral Yapı, İnşaat Silikonu'nun VOC içeriği yaklaşık sıfır olarak tespit edilmiştir\***. Bu özellik, yeşil bina derecelendirme sistemlerinde aranmaktadır.

VOC'ye yüksek düzeyde ve kısa vadede maruz kalınıyorsa, kişide göstereceği akut belirtiler; göz, burun ve boğaz tahrişi, öksürük, baş ağrısı, baş dönmesi, koordinasyon bozukluğu, bulantı/kusma, deride alerji ve astım oluşumu şeklinde olmaktadır. VOC'ye yüksek düzeyde ve uzun vadeli maruz kalınıyorsa, başta sinir sistemi bozuklukları olmak üzere, akciğer fonksiyonlarında yavaşlama, karaciğer ve böbrek hastalıkları gibi kronik hastalık oluşumlarında risk düzeyi artmaktadır. Bazı VOC'lerin ise hayvanlar üzerinde kanser etkisi yarattığı ve bazılarının da insanlarda kansere neden olabileceği belirlenmiştir.

Çevresel boyutta VOC'ler değerlendirildiğinde ise toprağa ve yeryüzü sularına karışabildiği bilinmektedir. Havaya karışan VOC buharları da hava kirliliği artışına neden olur. Yeryüzünü ultraviyole radyasyonundan koruması gereken stratosferik ozona zarar verir (örneğin metil bromürler). Ayrıca küresel ısınmaya yol açar (örneğin metan gazı).

VOC'nin çevre kirliliğine yol açması nedeniyle, LEED gibi yeşil bina derecelendirme sistemlerinde, malzemelerde VOC emisyon ve içerik testi aranmaktadır.



\*TURT170176506 rapor numaralı VOC içerik testi.



**TEKNİK  
YAPIŞTIRICILAR**

## POLYNERA® MS 950 MS Polimer Esaslı Çok Amaçlı Elastik Yapıştırıcı



Ürün Kodu: 290 ml: 80950, 600 ml: 81950

**Tanımı:**  
**MS Polimer** esaslı, tek bileşenli, elastik, solvent ve izosiyanat içermeyen hibrid, **yapı derz dolgu** mastiği ve yapıştırıcısıdır.

### Kullanım Alanları:

- İç ve dış mekânlarda,
- Tüm alüminyum, ahşap, metal, cam birleşim ve yapıştırma kombinasyonlarında,
- Her türlü giydirmeye dış cephe fuga ve derz birleşiminde,
- Prefabrik elemanların birleşim ve yapıştırma detaylarında,
- Mermer, doğaltaş, granit gibi doğal malzemelerin derz dolgularında ve yapıştırılmalarında,
- Cam, seramik fayanslarda ve sırlı yüzeylerin birleşim ve yapıştırma kombinasyonlarında,
- Otomotiv, konteyner, karoser ve karavan imalatında sac ve metal birleşim yerlerinde yapıştırma, izolasyon ve oluşan vibrasyonun emilmesi amacıyla,
- Taşit camlarının elastik yapıştırılmasında,
- Paslanmaz, galvanizli veya siyah çeliklerin derz birleşimlerinde ve yapıştırılmalarında,
- Havalandırma kanalları ve klima imalat ve montajında kullanılır.

### Avantajları:

- **Tek bileşenlidir**, kolay uygulanır.
- **Yüksek modülüsü (HM)** ve **yüksek yapışma** özelliği sayesinde birleşme yerlerindeki her türlü hareketi tolere eder ve sızdırmazlık özelliklerini korur.
- Kürlenmiş üründe hacim ve kütle kaybı oluşmaz.
- Nemli yüzeylerden kaynaklanabilecek uygulama sonrası kabarcık oluşumuna sebep olmaz.
- **UV dayanımlıdır**, çatlama, sararma yapmaz. Dış mekânlarda rahatça kullanılabilir.
- **Solvent ve izosiyanat** içermez, bu sayede uzun ömürlüdür. Çekme, büzüşme, akma, soyulma yapmaz.
- Titreşime maruz kalan yapılar ve taşıtlarda güçlü ve esnek yapışma sağlar.
- Su bazlı ve diğer tip boyalarla üzeri boyanabilir.
- Küf, mantar oluşturmaz.
- Nötral kürlenir, kokusuzdur.
- Astarsız olarak birçok yüzeye mükemmel yapışır.
- Kürlendikten sonra düşük ve yüksek sıcaklıklarda (-40°C ve +80°C) bile elastikiyetini korur.

### Tüketim:

Yapıştırıcı uygulamalarında tüketim miktarı uygulama alanına ve üzerine binecek yüke göre değişir. Mastik uygulamalarında ise aşağıdaki tablo referans alınabilir.

Derz Genişliği mm	Derz Derinliği mm	Tüketim ml (1 m için)	Tüketim g (1 m için)
6	6	36	52,20
10	10	100	145
20	12	240	348

### Ambalaj:

290 ml'lik plastik kartuşlarda ve 600 ml'lik alüminyum sosis folyoda

Teknik Özellikleri	
Görünüş	: Yüksek viskoziteli MS macun
Renk	: Bkz. sayfa 32 sızdırmazlık ürünleri renk kartelası
Yoğunluk	: 1,45 ± 0,05 g/cm <sup>3</sup>
Shore A Sertliği	: 50 ± 5
Film Oluşturma Süresi	: 25 ± 15 dakika
Kürlenme Hızı	: 3 mm / 24 saat
Kopmaya Dayanım	: ≥ 1,80 MPa (DIN 53404)
Kopmada Uzama	: > %300 (7 gün)
Uygulama Sıcaklığı	: +5°C ile +35°C arası
Servis Sıcaklığı	: -40°C / +80°C

Ürünler için verilen uygulama talimatları ve teknik değerler, 23±2°C sıcaklık ve %50±5 bağıl nemli ortam koşullarında, uluslararası standartlara göre yaptığımız testler ve tecrübelerimiz doğrultusunda elde edilmiştir. Ortam koşullarına bağlı olarak bu değerler değişebilir. Yüksek sıcaklıklar süreleri kısaltır, düşük sıcaklıklar uzatır.

## AQUAMER® MSX 955 MS ve Hibrid Polimer Esaslı Çok Amaçlı Elastik Yapıştırıcı



Ürün Kodu: 290 ml: 80955, 600 ml: 81955

**Tanımı:**  
**MS ve Hibrid Polimer** esaslı, tek bileşenli, elastik, solvent ve izosiyanat içermeyen hibrid, **yapı derz dolgu** mastiği ve yapıştırıcısıdır.

### Kullanım Alanları:

- İç ve dış mekânlarda,
- Tüm alüminyum, ahşap, metal, cam birleşim ve yapıştırma kombinasyonlarında,
- Her türlü giydirmeye dış cephe fuga ve derz birleşiminde,
- Prefabrik elemanların birleşim ve yapıştırma detaylarında,
- Mermer, doğaltaş, granit gibi doğal malzemelerin derz dolgularında ve yapıştırılmalarında,
- Cam, seramik fayanslarda ve sırlı yüzeylerin birleşim ve yapıştırma kombinasyonlarında,
- Otomotiv, konteyner, karoser ve karavan imalatında sac ve metal birleşim yerlerinde yapıştırma, izolasyon ve oluşan vibrasyonun emilmesi amacıyla,
- Taşit camlarının elastik yapıştırılmasında,
- Paslanmaz, galvanizli veya siyah çeliklerin derz birleşimlerinde ve yapıştırılmalarında,
- Havalandırma kanalları ve klima imalat ve montajında kullanılır.

### Avantajları:

- **Tek bileşenlidir**, kolay uygulanır.
- **Yüksek modülüsü (HM)** ve **yüksek yapışma** özelliği sayesinde birleşme yerlerindeki her türlü hareketi tolere eder ve sızdırmazlık özelliklerini korur.
- Kürlenmiş üründe hacim ve kütle kaybı oluşmaz.
- Nemli yüzeylerden kaynaklanabilecek uygulama sonrası kabarcık oluşumuna sebep olmaz.
- **UV dayanımlıdır**, çatlama, sararma yapmaz. Dış mekânlarda rahatça kullanılabilir.
- **Solvent ve izosiyanat** içermez, bu sayede uzun ömürlüdür. Çekme, büzüşme, akma, soyulma yapmaz.
- Titreşime maruz kalan yapılar ve taşıtlarda güçlü ve esnek yapışma sağlar.
- Su bazlı ve diğer tip boyalarla üzeri boyanabilir.
- Küf, mantar oluşturmaz.
- Nötral kürlenir, kokusuzdur.
- Astarsız olarak birçok yüzeye mükemmel yapışır.
- Kürlendikten sonra düşük ve yüksek sıcaklıklarda (-40°C ve +80°C) bile elastikiyetini korur.

### Tüketim:

Yapıştırıcı uygulamalarında tüketim miktarı uygulama alanına ve üzerine binecek yüke göre değişir. Mastik uygulamalarında ise aşağıdaki tablo referans alınabilir.

Derz Genişliği mm	Derz Derinliği mm	Tüketim ml (1 m için)	Tüketim g (1 m için)
6	6	36	52,20
10	10	100	145
20	12	240	348

### Ambalaj:

290 ml'lik plastik kartuşlarda ve 600 ml'lik alüminyum sosis folyoda

Teknik Özellikleri	
Görünüş	: Yüksek viskoziteli MS macun
Renk	: Bkz. sayfa 32 sızdırmazlık ürünleri renk kartelası
Yoğunluk	: 1,45 ± 0,05 g/cm <sup>3</sup>
Shore A Sertliği	: 45 ± 5
Film Oluşturma Süresi	: 25 ± 15 dakika
Kürlenme Hızı	: 2,5 - 3 mm / 24 saat
Kopmaya Dayanım	: ≥ 1,60 MPa (DIN 53404)
Kopmada Uzama	: > %300 (7 gün)
Uygulama Sıcaklığı	: +5°C ile +35°C arası
Servis Sıcaklığı	: -40°C / +80°C

Ürünler için verilen uygulama talimatları ve teknik değerler, 23±2°C sıcaklık ve %50±5 bağıl nemli ortam koşullarında, uluslararası standartlara göre yaptığımız testler ve tecrübelerimiz doğrultusunda elde edilmiştir. Ortam koşullarına bağlı olarak bu değerler değişebilir. Yüksek sıcaklıklar süreleri kısaltır, düşük sıcaklıklar uzatır.

**FIXA**

## RAPIDO® HIGH TACK MS Polimer Esaslı Hızlı Yapıştırıcı



Ürün Kodu: 290 ml: 80951, 600 ml: 81951

**Tanımı:**  
**MS Polimer** esaslı, tek bileşenli, sert-elastik, solvent ve izosiyanat içermeyen, **hızlı kürenen, ilk yapışma kuvveti yüksek**, güçlü yapıştırıcıdır.

### Kullanım Alanları:

- İç ve dış mekânlarda,
- Korniş ve stor perde montajında,
- Hemen hemen her türlü malzemenin yapıştırılmasında ve hızlı montajında,
- Ahşap ve kompozit malzemelerin montajında,
- Metallerin (alüminyum, çelik ve paslanmaz çelik, anodize alüminyum, piring, bakır vb) esnek yapıştırılmasında,
- Havalandırma sistemlerinin montaj ve yapıştırılmasında,
- Banyo, mutfak ve hijyenik alanlarda hızlı montaj işlerinde,
- Mermer, doğaltaş, granit gibi doğal malzemelerin hızlı montaj ve yapıştırma uygulamalarında kullanılır.

### Avantajları:

- Ürünün **ilk tutunması** çok güçlüdür, seri montaj yapılması olanağını sağlar. Kısa sürede kullanıma açılabilir.
- **Tek bileşenlidir**, kolay uygulanır.
- **Solvent ve izosiyanat** içermez, bu sayede uzun ömürlüdür. Çekme, büzüşme, akma, soyulma yapmaz.
- **UV dayanımlıdır**, çatlama, sararma yapmaz. Dış mekânlarda rahatça kullanılabilir.
- Su altında dahi yapışabilir.
- Küf ve mantar oluşturmaz.
- Nötral kürlenir, kokusuzdur.
- Astarsız olarak birçok yüzeye mükemmel yapışır.
- Kürlendikten sonra düşük ve yüksek sıcaklıklarda (-40°C ve +80°C) bile elastikiyetini korur.

### Tüketim:

Yapıştırıcı uygulamalarında tüketim miktarı uygulama alanına ve üzerine binecek yüke göre değişir.

### Ambalaj:

290 ml'lik plastik kartuşlarda ve 600 ml'lik alüminyum sosis folyoda

Teknik Özellikleri	
Görünüş	: Yüksek viskoziteli MS macun
Renk	: Bkz. sayfa 32 sızdırmazlık ürünleri renk kartelası
Yoğunluk	: 1,45 ± 0,05 g/cm <sup>3</sup>
Shore A Sertliği	: 60 ± 5
Film Oluşturma Süresi	: 7 ± 3 dakika
Kürlenme Hızı	: 2,5 mm / 24 saat
Kopmaya Dayanım	: ≥ 2,5 MPa (DIN 53404)
Kopmada Uzama	: > %150 (7 gün)
Uygulama Sıcaklığı	: +5°C ile +35°C arası
Servis Sıcaklığı	: -40°C / +80°C

Ürünler için verilen uygulama talimatları ve teknik değerler, 23±2°C sıcaklık ve %50±5 bağıl nemli ortam koşullarında, uluslararası standartlara göre yaptığımız testler ve tecrübelerimiz doğrultusunda elde edilmiştir. Ortam koşullarına bağlı olarak bu değerler değişebilir. Yüksek sıcaklıklar süreleri kısaltır, düşük sıcaklıklar uzatır.

**FIXA**

## POLYNERA® MS 953 MS Polimer Esaslı Şeffaf Yapıştırıcı



Ürün Kodu: 80953

**Tanımı:**  
**MS Polimer** esaslı, tek bileşenli, elastik, solvent ve izosiyanat içermeyen, **şeffaf**, dolgu mastiği ve yapıştırıcısıdır.

### Kullanım Alanları:

- İç ve dış mekânlarda,
- Şeffaf yapıştırıcı ve sızdırmazlık malzemesi istenen uygulamalarda,
- Cam, ayna ve sırlı yüzeylerin montajında ve izolasyonunda,
- Tüm alüminyum, metal, ahşap, cam birleşim ve yapıştırma kombinasyonlarında,
- Paslanmaz, galvanizli veya siyah çeliklerin derz birleşim ve yapıştırılmalarında,
- Prefabrik elemanların birleşim ve yapıştırma detaylarında,
- Otomotiv, konteyner, karoser ve karavan imalatında sac ve metal birleşim yerlerinde yapıştırma, izolasyon ve oluşan vibrasyonun emilmesi amacıyla,
- Mermer, doğaltaş, granit gibi doğal malzemelerin derz dolgularında ve yapıştırılmalarında kullanılır.

### Avantajları:

- **Tek bileşenlidir**, kolay uygulanır.
- **Şeffaflık** özelliğinden dolayı her türlü farklı renkteki yüzeyde kullanılabilir.
- **Yüksek modülüsü (HM)** ve **yüksek yapışma** özelliği sayesinde birleşme yerlerindeki her türlü hareketi tolere eder ve sızdırmazlık özelliklerini korur.
- Kürlenmiş üründe hacim ve kütle kaybı oluşmaz.
- Nemli yüzeylerden kaynaklanabilecek uygulama sonrası kabarcık oluşumuna sebep olmaz.
- **UV dayanımlıdır**, çatlama, sararma yapmaz. Dış mekânlarda rahatça kullanılabilir.
- **Solvent ve izosiyanat** içermez, bu sayede uzun ömürlüdür. Çekme, büzüşme, akma, soyulma yapmaz.
- Titreşime maruz kalan yapılar ve taşıtlarda güçlü ve esnek yapışma sağlar.
- Küf ve mantar oluşturmaz.
- Nötral kürlenir, kokusuzdur.
- Kürlendikten sonra düşük ve yüksek sıcaklıklarda (-40°C ve +80°C) bile elastikiyetini korur.

### Tüketim:

Yapıştırıcı uygulamalarında tüketim miktarı uygulama alanına ve üzerine binecek yüke göre değişir. Mastik uygulamalarında ise aşağıdaki tablo referans alınabilir.

Derz Genişliği mm	Derz Derinliği mm	Tüketim ml (1 m için)	Tüketim g (1 m için)
6	6	36	36,72
10	10	100	102
20	12	240	244,8

### Ambalaj:

290 ml'lik plastik kartuşlarda

Teknik Özellikleri	
Görünüş	: Yüksek viskoziteli MS macun
Renk	: Şeffaf
Yoğunluk	: 1,02 ± 0,03 g/cm <sup>3</sup>
Shore A Sertliği	: 40 ± 5
Film Oluşturma Süresi	: 30 ± 10 dakika
Kürlenme Hızı	: 2 mm / 24 saat
Kopmaya Dayanım	: ≥ 1,50 MPa (DIN 53404)
Kopmada Uzama	: > %300 (DIN 53504)
Uygulama Sıcaklığı	: +5°C ile +35°C arası
Servis Sıcaklığı	: -40°C / +80°C

Ürünler için verilen uygulama talimatları ve teknik değerler, 23±2°C sıcaklık ve %50±5 bağıl nemli ortam koşullarında, uluslararası standartlara göre yaptığımız testler ve tecrübelerimiz doğrultusunda elde edilmiştir. Ortam koşullarına bağlı olarak bu değerler değişebilir. Yüksek sıcaklıklar süreleri kısaltır, düşük sıcaklıklar uzatır.

**FIXA**



## EPDM BOND Nötral Silikon Esaslı EPDM Yapıştırıcısı



Ürün Kodu: 81952

### Tanımı:

**EPDM membran** ve örtülerin yapıştırılmasında kullanılan, tek bileşenli, elastik, solvent ve izosiyanat içermeyen, **nötral silikon** esaslı yapıştırıcıdır.

### Kullanım Alanları:

- İç ve dış mekânlarda,
- EPDM membran ve örtülerin yapıştırılması ve sabitlenmesinde kullanılır.

### Avantajları:

- **Tek bileşenlidir**, kolay uygulanır.
- **EPDM** membran ve örtüleri çok kuvvetli bir şekilde istenen yüzeye yapıştırır.
- **EPDM** membran ve örtülerin birleşim yerlerinde yapıştırıcı ve izolasyon amacıyla kullanılabilir.
- **Yüksek yapışma** özelliği sayesinde birleşme yerlerindeki her türlü hareketi tolere eder ve sızdırmazlık özelliklerini korur.
- Titreşimli yapılarda güçlü ve esnek yapışma sağlar.
- Kürlenmiş üründe hacim ve kütle kaybı oluşmaz.
- **Solvent** ve **izosiyanat** içermez, bu sayede uzun ömürlüdür. Çekme, büzüşme, akma, soyulma yapmaz.
- **UV dayanımlıdır**, çatlama, sararma yapmaz. Dış mekânlarda rahatça kullanılabilir.
- Küf ve mantar oluşturmaz.
- Nötral kürlenir, kokusuzdur.
- Külendikten sonra düşük ve yüksek sıcaklıklarda (-40°C ve +150°C) bile elastikiyetini korur.

### Tüketim:

Uygulama alanına göre değişiklik gösterir.

### Ambalaj:

600 ml'lik alüminyum sosis folyoda

### Teknik Özellikleri

Görünüş	: Yüksek viskoziteli silikon macun
Renk	: Siyah
Yoğunluk	: 1,35 ± 0,05 g/cm <sup>3</sup>
Shore A Sertliği	: 35 ± 5
Kabuk Bağlama Süresi	: 10 ± 5 dakika
Kürlenme Hızı	: 3 mm / 24 saat
Kopmaya Dayanım	: ≥ 1 MPa (DIN 53404)
Kopmada Uzama	: > %400 (DIN 53504)
Uygulama Sıcaklığı	: +5°C ile +40°C arası
Servis Sıcaklığı	: -40°C / +150°C

Ürünler için verilen uygulama talimatları ve teknik değerler, 23±2°C sıcaklık ve %50±5 bağıl nemli ortam koşullarında, uluslararası standartlara göre yaptığımız testler ve tecrübelerimiz doğrultusunda elde edilmiştir. Ortam koşullarına bağlı olarak bu değerler değişebilir. Yüksek sıcaklıklar süreleri kısaltır, düşük sıcaklıklar uzatır.

## POLAN® 975 Poliüretan Esaslı Ahşap ve Deniz Tutkalı



Ürün Kodu: 80975

### Tanımı:

**Poliüretan** esaslı, tek bileşenli, çok amaçlı **ahşap** ve **marin** yapıştırıcısıdır.

### Kullanım Alanları:

- İç ve dış mekânlarda,
- Ahşap korkuluk, merdiven, kapı kenar pervazlarının tamiratında ve bunların metal, beton gibi birçok yüzeye sabitlenmesinde,
- Mobilya imalatında,
- Tekne yapımında kullanılır.

### Avantajları:

- **Tek bileşenlidir**, düşük viskozitesi sayesinde kolay uygulanır.
- **Yüksek yapışma** özelliğine sahiptir.
- Kürlenmiş üründe hacim ve kütle kaybı oluşmaz.
- **Suya dayanıklıdır**. DIN EN 204 standardına göre D4 sınıfındadır.
- Küf, mantar oluşturmaz.
- Astarsız olarak birçok yüzeye mükemmel yapışır.
- Külendikten sonra düşük ve yüksek sıcaklıklarda (-30°C ve +100°C) bile elastikiyetini korur.

### Tüketim:

Yaklaşık 150 ml/m<sup>2</sup>

### Ambalaj:

600 g'lık plastik şişede

### Teknik Özellikleri

Görünüş	: Açık kahverengi akışkan tutkal
Yoğunluk	: 1,10 ± 0,05 g/cm <sup>3</sup>
Film Oluşturma Süresi	: 50 ± 10 dakika
Uygulama Sıcaklığı	: +5°C ile +35°C arası
Servis Sıcaklığı	: -30°C / +100°C

## PU 961 Mantolama Köpüğü



Ürün Kodu: 80961

### Tanımı:

Havadaki nem ile çok hızlı kürlenene, tek bileşenli, özel tabancası ile uygulanabilen, ısı yalıtım levhalarının hızlı ve kuvvetli bir şekilde yapıştırılmasında kullanılan **poliüretan** köpüktür.

### Kullanım Alanları:

- İç ve dış mekânlarda,
- Isı yalıtımında kullanılan EPS ve XPS levhaların yapıştırılmasında,
- Ahşap, beton, metal, tuğla vb malzemelerin yapıştırılmasında ve sabitlenmesinde,
- Dış cephede dekoratif amaçlı kullanılan söve gibi yapı elemanlarının yapıştırılmasında,
- Köpük genişlemesinin fazla istenmediği uygulamalarda,
- Kapı ve pencere kasalarının montajında ve izolasyonunda kullanılır.

### Avantajları:

- Her türlü yüzeye (teflon, PP, PE hariç) mükemmel yapışır.
- Yüksek ısı ve ses izolasyonu özelliği vardır.
- Her türlü hava şartlarına ve buhara dayanıklıdır.
- Uygulandığı yüzeyde minimum genişleme yapar. Kuruduktan sonra şişmez ve hacim kaybına uğramaz.
- Düşük sıcaklıklarda bile çalışma imkânı sunar.
- Hızlı külendiği için yaklaşık 2 saat sonra dübellemeye geçilebilir. Zaman tasarrufu sağlar.
- Kullanımı kolay olup, iş gücünü azaltır.
- Su geçirmez, küf tutmaz, üzeri boyanabilir.
- Kullanıma hazırdır.
- Ozon tabakasına zararlı itici gazlar içermez.

### Tüketim:

40 - 50 lt/1000ml (Uygulama yüzeyi ve uygulama yöntemine bağlı olarak değişebilir.)

### Ambalaj:

750 g ± %2 (Brüt 860 g) basınçlı tüp ambalajda

### Teknik Özellikleri

Görünüş	: Pembe renkli köpük
Karışım Yoğunluğu	: 21 ± 3 g/cm <sup>3</sup> (ASTM D1622)
Kabuk Bağlama Süresi	: 6 ± 2 dakika (ASTM C1620) (1 cm genişliğinde)
Kesilebilme Süresi	: 25 - 35 dakika (ASTM C1620) (1 cm genişliğinde)
Yanma Sınıfı (Kürlenmiş Köpük)	: B3 (DIN 4102)
Genleşme Oranı	: %30 - 50
Verim	: 40 - 50 lt/1000 ml (ASTM C1536)
Isı İletim Katsayısı	: 0,030 W/mK (+20°C) (DIN 52612)
Uygulama Sıcaklığı	: +5°C ile +30°C arası
Servis Sıcaklığı	: -40°C / +100°C

Ürünler için verilen uygulama talimatları ve teknik değerler, 23±2°C sıcaklık ve %50±5 bağıl nemli ortam koşullarında, uluslararası standartlara göre yaptığımız testler ve tecrübelerimiz doğrultusunda elde edilmiştir. Ortam koşullarına bağlı olarak bu değerler değişebilir. Yüksek sıcaklıklar süreleri kısaltır, düşük sıcaklıklar uzatır.

## REPOX® 340 Polyester Kimyasal Dübel



Ürün Kodu: 33355

### Tanımı:

**Polyester reçine** esaslı, iki bileşenli kartuşta, hızlı kürlenene, yüksek mukavemetli, genel kullanım amaçlı kimyasal dübeldir.

### Kullanım Alanları:

- İç ve dış mekânlarda,
- Makinelerin yatay ve dikey yüzeylere montajında,
- Demirin ekilmesi ve sabitlenmesinde,
- Bina güçlendirme uygulamalarında,
- Radyatör ve boru montajında,
- Tente, panjur, güneşlik, yol tabelası montajında,
- Reklam panoları, lamba ve ışıklandırma sistemlerinin montajında,
- Civata, geniş vida, büyük çivi, uydu anteni, ızgara tirabzan, küpeşte, parmaklık vb malzemelerin beton, taş gibi yüzeylere montajında kullanılır.

### Avantajları:

- Ekonomiktir.
- Hızlı kürlenir, yüksek mukavemetlidir.
- Beton, dolu ve boşluklu tuğla, briket, doğaltaş, mermer, granit ve kaya üzerinde uygulanabilir.
- Yatay ve düşey yüzeylerde uygulanabilir.
- Tikotropiktir, akma yapmaz.
- +80°C'ye kadar sıcaklığa dayanıklıdır.
- Birçok kimyasala dayanıklıdır.

### Tüketim:

Uygulama alanının hacmine göre değişir.

### Ambalaj:

345 ml'lik kartuşlarda

### Beton Yapılardaki Uygulamalar için Performans Tablosu:

Ankraj		Gömme Derinliği h <sub>ef</sub>	Standart Kenar Mesafesi C <sub>er</sub>	Standart Ankraj Mesafesi S <sub>cr</sub>	Sıkma Torku T <sub>inst</sub>	Maksimum Önerilen Yük Değerleri (24 - 40°C)	
Ankraj Sınıfı	Delik Çapı d <sub>o</sub>					Beton C20/25	Beton C20/25
	mm	mm	mm	mm	N.m	Çekme (kN)	Kesme (kN)
M8	10	80	80	160	10	8,7	5,4
M10	12	90	90	180	20	13,7	8,7
M12	14	110	110	220	40	16,9	12,5
M16	18	125	125	250	60	24,1	22,5
M20	24	170	170	340	100	35,8	35,0
M24	28	210	210	420	150	52,0	50,0

### Teknik Özellikleri

Karışım Yoğunluğu	: 1,57 ± 0,10 g/cm <sup>3</sup>
Uygulama Sıcaklığı	: +5°C ile 30°C arası
Basınç Dayanımı	: 83 N/mm <sup>2</sup> (TS EN 12190)
Eğilme Dayanımı	: 30 N/mm <sup>2</sup> (TS EN ISO 178)
Elastisite Modülü	: 4100 N/mm <sup>2</sup> (TS EN ISO 178)
Çalışma Süresi	: 5 - 10 dakika (23°C, %50 Nem)
Kürlenme Süresi	: 45 dakika (23°C, %50 Nem)
Tam Kürlenme Süresi	: 24 saat (20°C)
Servis Sıcaklığı	: -40°C / +80°C

## Sızdırmazlık Ürünleri ve Teknik Yapıştırıcılar Renk Kartelası

	MS Polimer Mastikler		Poliüretan Mastikler		Akrilik Mastikler	Silikon Mastikler														MS Polimer Yapıştırıcılar			Silikon Yapıştırıcılar	
	POLYMER MS 925	POLYMER MS 940	PU 970	PU 971	AS 910	SS 930E	SS 930	SS 930X	SS 931	SS 932	SS 932X	SS 933 RTV	SS 934 CONSTRUCTION	SS 994 FACADE	SS 935	SS 936	SS 937	SS 939	POLYMER MS 950	AQUAMER MSX 955	RAPIDO HIGH TACK	POLYMER MS 953	EPDM BOND	
<b>Standart Renkler</b>																								
Şeffaf						✓	✓	✓	✓	✓	✓		✓		✓	✓	✓	✓					✓	
Beyaz	✓	✓	✓	✓	✓	✓	✓	✓	✓	✓		✓		✓	✓		✓				✓			
Krem							✓	✓				✓												
Gri	✓	✓	✓	✓	✓		✓	✓				✓		✓	✓				✓	✓				
Siyah	✓	✓	✓	✓	✓		✓	✓	✓			✓	✓	✓	✓	✓			✓	✓				✓
Koyu Kahve							✓					✓		✓	✓									
Kırmızı											✓													
Gümüş Gri							✓	✓				✓												
Altınmeşe							✓	✓				✓												
Antrasit							✓	✓				✓												
<b>Özel Renkler*</b>																								
Bej							✓	✓				✓												
Bronz							✓	✓				✓												
Simli Bakır												✓												
RAL 7046												✓												

\*Özel renklerin minimum sipariş miktarı 500 adettir.

Tüm renkler baskı tekniğine göre orijinaline en yakın şekilde hazırlanmıştır. Orijinal renklerle ton farklılıkları gösterebilir.



### FIXA YAPI KİMYASALLARI SAN. ve TİC. LTD. ŞTİ.

#### Genel Müdürlük

Beylikdüzü Org. San. Bölgesi  
Bakır ve Pirinç San. Sit.  
Mustafa Kurdoğlu Cd. No:14  
Beylikdüzü - İstanbul  
T: 0 212 690 92 92 (pbx)  
F: 0 212 428 62 85

#### İstanbul Fabrika

Firuzköy Mahallesi Aziz Cd. No:16  
Avcılar - İstanbul  
T: 0 212 428 62 83 (pbx)  
F: 0 212 428 62 86

#### Adana Fabrika

Hacı Sabancı Org. San. Bölgesi  
Süleyman Demirel Bulvarı No:30  
Yüreğir - Adana  
T: 0 322 394 42 42 (pbx)  
F: 0 322 394 42 65

#### Ankara Fabrika

Baskent Org. San. Bölgesi  
19. Cadde No:74 Malıköy  
Temelli - Ankara  
T: 0 312 640 16 61 (pbx)  
F: 0 312 640 16 76

f /fixayapikimyasallari

@fixayapi

fixa\_yapi\_kimyasallari

in Fixa Yapı Kimyasalları



musteriiliskileri@fixa.com.tr

www.fixa.com.tr

FIXA